

بِسْمِ اللَّهِ الرَّحْمَنِ الرَّحِيمِ

**عنوان: آیین نامه بکارگیری مربیان غیررسمی (حق التدریس)
سازمان آموزش فنی و حرفه ای کشور**

- ۱ - مقدمه
- ۲ - اهداف
- ۳ - ضرورت
- ۴ - تعاریف و اصطلاحات
- ۵- هیأت مرکزی آیین نامه بکارگیری مربیان غیررسمی (حق التدریس) سازمان آموزش فنی و حرفه ای کشور
 - اعضای هیأت مرکزی
 - وظایف هیأت مرکزی
- ۶- هیأت اجرایی آیین نامه بکارگیری مربیان غیررسمی (حق التدریس) سازمان آموزش فنی و حرفه ای کشور
 - اعضای هیأت اجرایی
 - وظایف هیأت اجرایی
- ۷ - کمیسیون تخصصی
- ۸ - کمیته علمی و تخصصی
- ۹ - دستورالعمل اجرایی آیین نامه بکارگیری مربیان غیررسمی (حق التدریس) سازمان آموزش فنی و حرفه ای کشور
 - ماده ۱: نیازسنجی نیروی انسانی
 - ماده ۲: تهیه بانک اطلاعات متقاضیان مربیگری واجد شرایط عمومی و تخصصی
 - ماده ۳: شرایط عمومی و تخصصی بکارگیری مربیان غیر رسمی
 - ماده ۴: فراخوان بکارگیری مربیان غیر رسمی در مراکز آموزش فنی و حرفه ای
 - ماده ۵: اطلاع رسانی و انتخاب متقاضیان حائز شرایط براساس بانک اطلاعات متقاضیان مربیگری
 - ماده ۶: فرآیند بکارگیری مربیان غیر رسمی در مراکز آموزش فنی و حرفه ای
- ۱۰- جداول و فرم‌های فرآیند بکارگیری مربیان غیر رسمی در مراکز آموزش فنی و حرفه ای

باتوجه به اینکه بخش عمده ای از برنامه آموزشی سازمان توسط مربیان غیررسمی اجرا می گردد، به منظور تعیین صلاحیت متقاضیان همکاری در قالب مربی در بخش های آموزشی سازمان آموزش فنی و حرفه ای کشور، بهینه سازی و یکنواختی فعالیت های فرآیند بکارگیری و جهت جلوگیری از اعمال سلیقه های فردی، آیین نامه بکارگیری مربیان غیررسمی (حق التدریس) سازمان آموزش فنی و حرفه ای کشور و دستورالعمل اجرائی آن تهیه گردیده است.

امید است با اجرای دقیق این آیین نامه و دستورالعمل مربوطه، ضمن ایجاد وحدت رویه، زمینه بکارگیری مربیان متخصص و کارآمد فراهم گردد. توفیق همه عوامل اجرائی را از خداوند منان مسألت داریم.

دبیرخانه هیأت مرکزی

❖ اهداف:

- ایجاد بستر مناسب برای بکارگیری افراد شایسته و توانمند
- فراهم آوردن فرصت های همکاری یکسان و عادلانه برای کلیه افراد واجد شرایط
- ایجاد وحدت رویه در بکارگیری مربیان غیررسمی (حق التدریس)
- سازماندهی نحوه بکارگیری مربیان غیررسمی (حق التدریس)
- نیازسنجی نیروی آموزشی موردنیاز به منظور استفاده از حداکثر پتانسیل نیروی آموزشی موجود.
- افزایش کیفیت آموزش های فنی و حرفه ای.

❖ ضرورت:

- بهبود نیازسنجی نیروی آموزشی مورد نیاز سازمان.
- نیاز به سازماندهی بهینه نیروی آموزشی.
- نیاز به استفاده از حداکثر پتانسیل نیروی آموزشی موجود.
- به روز نمودن بانک اطلاعات مربیان غیررسمی.
- ایجاد وحدت رویه در تعیین صلاحیت عمومی و تخصصی مربیان غیررسمی.
- ایجاد ساختار مناسب جهت بکارگیری ضابطه مند افراد توانمند.

❖ تعاریف و اصطلاحات:

سازمان: سازمان آموزش فنی و حرفه ای کشور

اداره کل: اداره کل آموزش فنی و حرفه ای استان

مربی: به فردی اطلاق می گردد که ضمن احراز شرایط مربیگری، توانائی انتقال دانش فنی به کارآموزان، استفاده از تجهیزات کارگاه آموزشی و فناوری و تکنولوژی روز و انجام ارزشیابی طی دوره و پایان دوره را مطابق با استانداردهای مهارت و آموزشی داشته باشد.

مربی رسمی و پیمانی: به مربی اطلاق می گردد که دارای پست سازمانی مربی بوده و عهده دار انجام فعالیت هایی در زمینه آموزش عملی و نظری در کارگاههای مراکز آموزشی می باشد.

مربی غیررسمی (حق التدریس): به مربی اطلاق می گردد که وضعیت استخدامی وی رسمی و یا پیمانی نبوده و باتوجه به عدم تامین نیازهای آموزشی از طریق ساعات موظف و حق التدریس مربیان رسمی و پیمانی در مراکز آموزشی و با عقد قرارداد به کارگرفته می شود.

مرکز آموزشی: فضای آموزشی شامل کارگاههای آموزشی، کلاسها، آزمایشگاه، فضای اداری و امکانات جانبی است که بر اساس ضوابط و مقررات به منظور ارتقاء مهارت و تخصص به شاغلین بنگاههای اقتصادی و یا ایجاد مهارت در افراد متقاضی کار فاقد مهارت یا کم مهارت ایجاد شده است و تحت پوشش سازمان آموزش فنی و حرفه ای کشور اداره می شود، و شامل مرکز تربیت مربی، مراکز ثابت، شعب شهری، روستائی و عشایری، پادگان، زندان، صنوف، جوارکارخانه، جوار کارگاهی و بین کارگاهی و جوار دانشگاه می باشد.

مربیان غیررسمی (حق التدریس) تمام وقت: آن تعداد از مربیان غیررسمی که حداقل به مدت ۱۷۶ ساعت در ماه به فعالیت آموزشی در کارگاه آموزشی مراکز آموزشی سازمان اشتغال دارند.

مربیان غیررسمی (حق التدریس) نیمه وقت: آن تعداد از مربیان غیررسمی که حداقل به مدت ۸۰ ساعت و حداکثر ۱۷۵ ساعت در ماه به فعالیت آموزشی در کارگاه آموزشی مراکز آموزشی سازمان اشتغال دارند.

مربیان غیررسمی (حق التدریس) موقت: آن تعداد از مربیان غیررسمی که در شرایط اضطراری به منظور اجرای حداکثر یک دوره آموزشی جهت اجرای قراردادهای مرتبط با ماده ۱۷ در مراکز آموزشی سازمان اشتغال دارند و فعالیت ایشان با استعلام دبیرخانه هیات اجرائی از هیات مرکزی سازمان رسمیت می یابد.

کارگاه آموزشی: مکانی است که برای اجرای برنامه های آموزش فنی و حرفه ای تجهیز شده است و کارآموزان در آنجا مهارت های لازم را بر اساس استانداردهای مصوب کسب می نمایند.

رشته آموزشی: مجموعه برنامه های آموزشی مربوط به فراگیری چند حرفه هم خانواده می باشد.

حرفه آموزشی: مجموعه مهارت های مورد نیاز یک شغل می باشد. مجموعه چند حرفه هم خانواده رشته آموزشی را تشکیل می دهد.

طول دوره آموزشی (مدت کارآموزی): مجموع مدت زمان آموزش ها و ارزشیابی های نظری و عملی یک حرفه مندرج در استاندارد آموزشی، می باشد.

هیأت مرکزی: هیأتی است متشکل از اعضای تعریف شده در این آیین نامه که زیر نظر شورای معاونین سازمان بوده و مطابق با شرح وظایف مشخص، فرآیند بکارگیری مربیان غیررسمی (حق التدریس) را پیگیری می نماید.

هیأت اجرایی: هیأتی است متشکل از اعضای تعریف شده در این آیین نامه که مطابق با شرح وظایف مشخص، فرآیند بکارگیری مربیان غیر رسمی (حق التدریس) را در اداره کل پیگیری می نماید.

کمیسیون تخصصی: مجموعه ای است که زیر نظر هیأت مرکزی تشکیل و با دعوت از متخصصین مرتبط با گروه های صنعت، خدمات، کشاورزی و فرهنگ و هنر فعالیت می نماید.

کمیته علمی و تخصصی: مجموعه ای است متشکل از مربیان مجرب و متخصص و مورد تایید کمیسیون های تخصصی در رشته های آموزشی موجود در گروه های صنعت، خدمات، کشاورزی و فرهنگ و هنر که زیر نظر هیأت اجرایی فعالیت می نماید.

دبیرخانه هیأت مرکزی: واحدی است که وظیفه انجام کلیه امور اداری، اجرایی و تنظیم دستور جلسات مربوط به هیأت مرکزی را به عهده می گیرد و محل استقرار آن دفتر بهسازی و نظارت آموزشی سازمان می باشد.

دبیرخانه هیأت اجرایی: واحدی است که وظیفه انجام کلیه امور اداری، اجرایی و تنظیم دستور جلسات مربوط به هیأت اجرایی را به عهده می گیرد و محل استقرار آن اداره آموزش، پژوهش و برنامه ریزی اداره کل می باشد.

❖ هیأت مرکزی

با توجه به جایگاه رفیع دانش و مهارت در فرهنگ اسلامی و ضرورت حفظ شأن و قداست والای محیط های آموزش مهارتی کشور و نظر به نقش محوری و سازنده مربیان و لزوم بکارگیری نیروهای فرهیخته، کارآمد و مؤمن به آرمان های انقلاب اسلامی و برای ایجاد وحدت رویه در بررسی صلاحیت های متقاضیان مربیگری غیررسمی، انجام مراحل بکارگیری، مدیریت سوابق، اعمال نتایج ارزیابی بهره وری پایان دوره و تعیین تعرفه و ابلاغ پرداخت های حق الزحمه مربیان حق التدریس مراکز آموزش فنی و حرفه ای، هیأت مرکزی در ستاد سازمان تشکیل می گردد.

- اعضای هیأت مرکزی

۱. معاون آموزش سازمان (رئیس هیات)
۲. رئیس مرکز تربیت مربی و پژوهش های فنی و حرفه ای
۳. مدیرکل حراست مرکزی
۴. مدیرکل دفتر بهسازی و نظارت آموزشی (دبیر هیات)
۵. مدیرکل امور اداری و منابع انسانی
۶. مدیرکل دفتر بودجه و تشکیلات
۷. مدیرکل گزینش مرکزی

- وظایف هیأت مرکزی

- ۱- تدوین سیاست‌های اجرائی و مقررات و ضوابط مربوط به بکارگیری مربیان غیر رسمی (اعم از توانایی‌های مهارتی - علمی و صلاحیت عمومی)
- ۲- بررسی و تأیید نهایی توانایی‌های علمی و صلاحیت عمومی متقاضیان
- ۳- بررسی و تأیید توانایی‌های علمی و صلاحیت عمومی اعضای کمیسیون های تخصصی
- ۴- انتخاب و صدور ابلاغ اعضای کمیسیون های تخصصی
- ۵- رسیدگی به کلیه شکایات مطروحه و نظارت بر عملکرد هیأت‌های اجرائی و ارزیابی فعالیت های آنها و ارائه گزارش به شورای معاونین سازمان.
- ۶- نظارت مستمر بر اجرای صحیح ضوابط و مقررات بکارگیری مربیان غیر رسمی
- ۷- تعیین تعرفه و ابلاغ پرداخت های حق الزحمه مربیان حق التدریس مراکز آموزش فنی و حرفه ای

❖ هیأت اجرایی

با هدف راهبری و هماهنگی امور مربوط به بررسی صلاحیت‌های داوطلبان مربیگری غیر رسمی، انجام مراحل بکارگیری، مدیریت سوابق، اعمال نتایج ارزیابی بهره‌وری پایان دوره و اعلام پرداخت های حق الزحمه مربیان حق التدریس مراکز آموزشی، هیات اجرایی در سطح استان تشکیل تا با اعضا و وظایف تعیین شده به شرح ذیل با هماهنگی هیات مرکزی فعالیت نماید.

- اعضای هیأت اجرائی

۱. مدیر کل آموزش فنی و حرفه ای استان
۲. معاون آموزش، پژوهش و برنامه ریزی استان
۳. معاون اداری و پشتیبانی استان
۴. مسئول حراست استان
۵. رئیس یا مسئول اداره آموزش، پژوهش و برنامه ریزی (دبیر هیات)
۶. رئیس یا مسئول اداره سنجش و ارزشیابی
۷. نماینده روسای مراکز آموزشی

- وظایف هیأت اجرائی

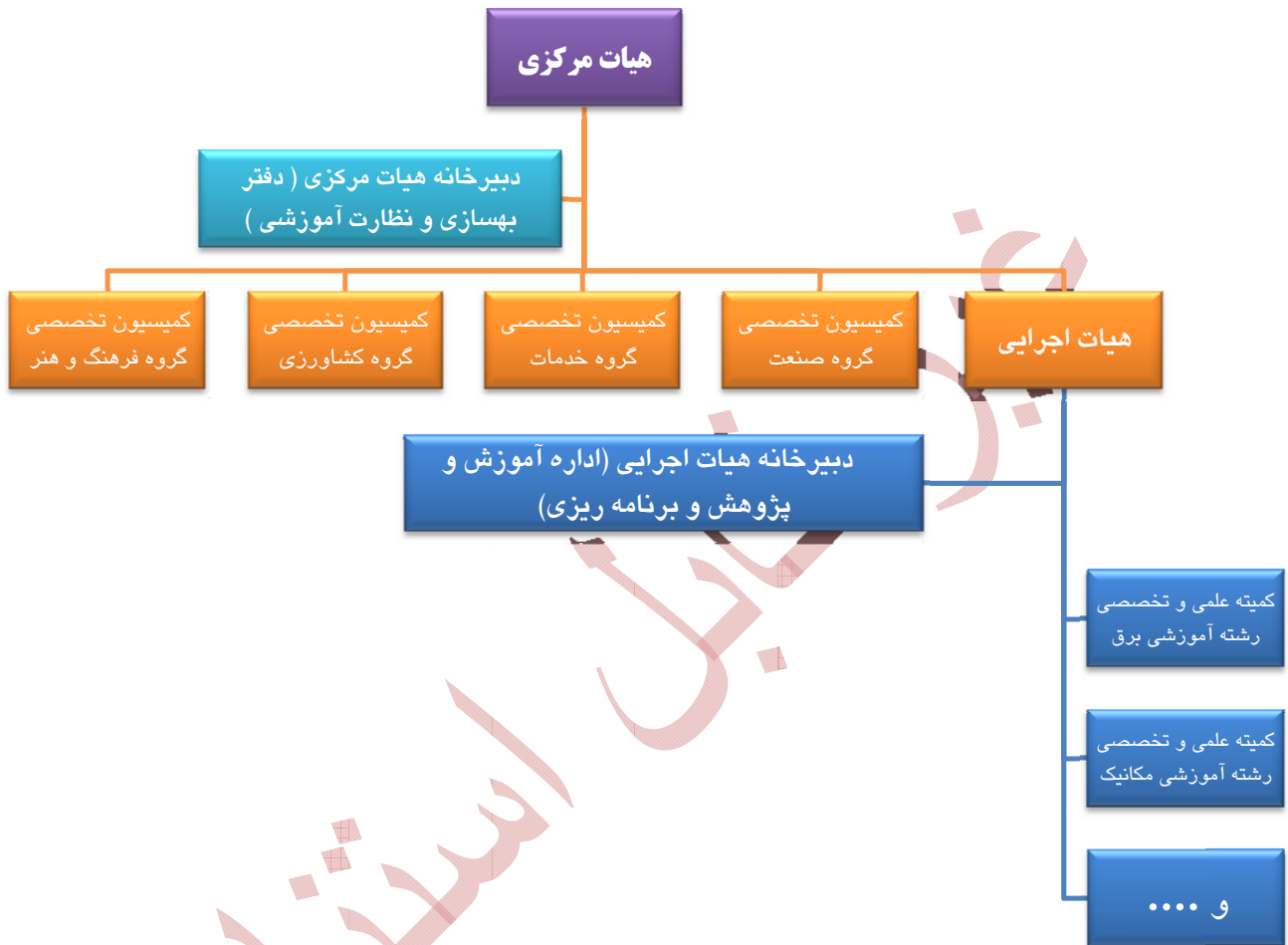
- ۱- شناسایی و تعیین نیازهای آموزشی جهت بکارگیری مربیان غیررسمی در گروه های آموزشی
- ۲- انجام فراخوان عمومی
- ۳- انتخاب و صدور ابلاغ اعضای کمیته های علمی و تخصصی استان
- ۴- نظارت بر حسن اجرای قوانین و مقررات مربوط به بکارگیری مربیان غیر رسمی
- ۵- تأیید صلاحیت های عمومی و تخصصی متقاضیان
- ۶- ارائه گزارشات مستمر سالیانه به هیأت مرکزی
- ۷- تطبیق تعرفه حق التدریس مربیان غیررسمی با سطح تعرفه ابلاغی از هیات مرکزی براساس شرایط و مدارک ایشان.

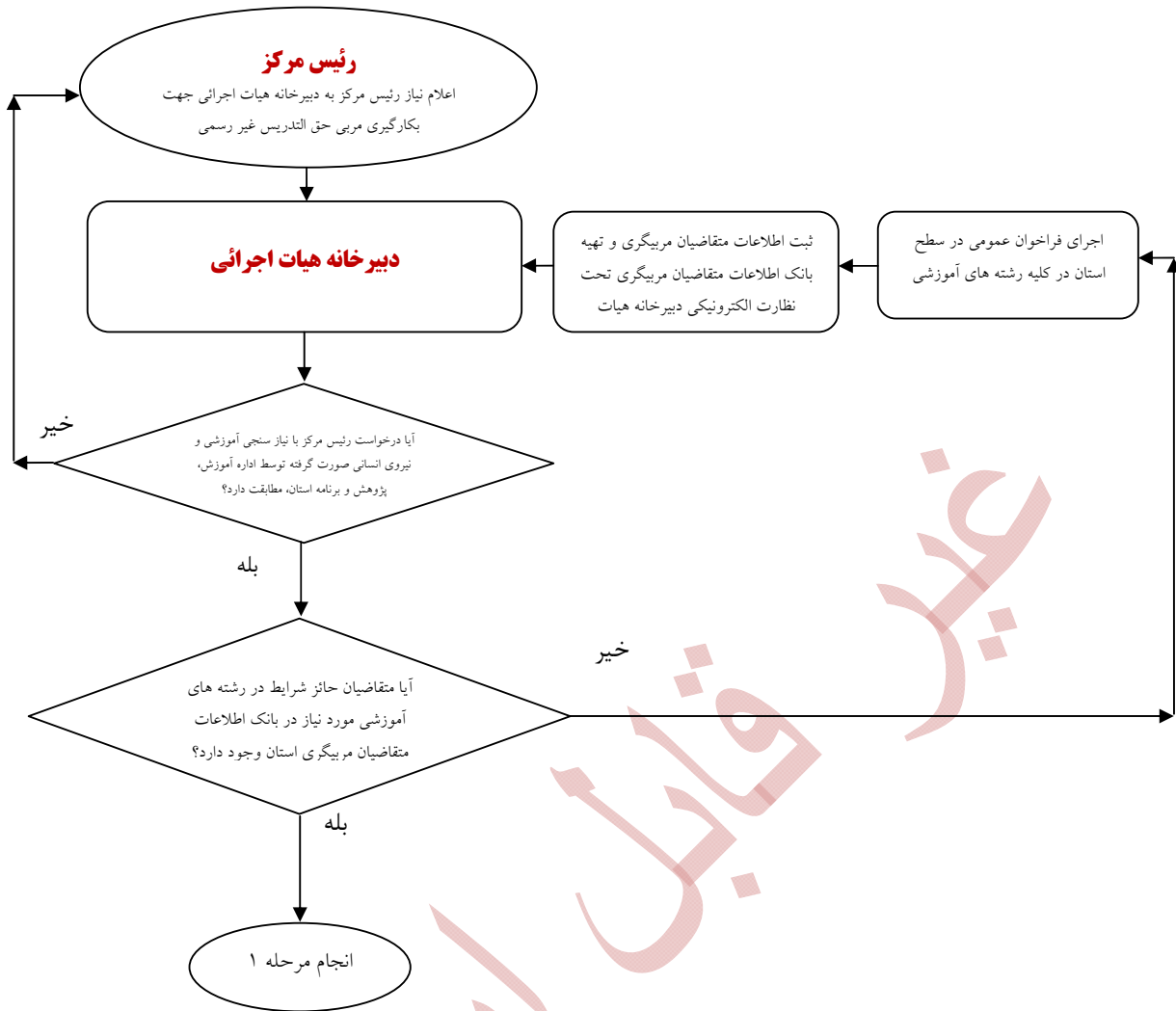
❖ کمیسیون تخصصی

کمیسیون های تخصصی در گروه های صنعت، خدمات، کشاورزی و فرهنگ و هنر با هدف تایید مربیان عضو کمیته های علمی و تخصصی و بررسی کارشناسی مدارک و مستندات متقاضیان مربیگری، زیر نظر هیات مرکزی تشکیل و با دعوت از متخصصین مرتبط فعالیت می نماید.

❖ کمیته علمی و تخصصی

کمیته علمی و تخصصی متشکل از مربیان مجرب و متخصص و مورد تایید کمیسیون های تخصصی در رشته های آموزشی موجود در گروه های صنعت، خدمات، کشاورزی و فرهنگ و هنر با هدف کارشناسی و تعیین صلاحیت اولیه متقاضیان مربیگری شامل اخذ آزمون کتبی و عملی تعیین صلاحیت فنی مربیگری طبق ضوابط آزمون و انجام مصاحبه تخصصی (فنون تدریس، فن بیان، توانایی انتقال مفاهیم آموزشی، مباحث تخصصی رشته مربوطه و...) با ابلاغ و هماهنگی هیات اجرائی تشکیل می گردد.





شروع مرحله ۱

دبیرخانه هیات اجرایی

اطلاع رسانی به ۶ برابر متقاضیان حائز شرایط در رشته های آموزشی مورد نیاز (رشته های آموزشی که درخواست تامین نیروی انسانی آنها توسط روسای مراکز آموزشی ارائه گردیده است) براساس بانک اطلاعات متقاضیان مربیگری استان، جهت ارائه مدارک و مستندات مندرج در فرم ثبت نام

دریافت مدارک متقاضیان و بررسی دقیق مدارک و مستندات مطابق با فرم ثبت نام

تکمیل فرم امتیازات جهت هر یک از متقاضیان با توجه به مدارک و مستندات

دعوت از حداقل ۳ برابر ظرفیت مورد نیاز از بین افراد دارای امتیاز حد نصاب و معرفی به کمیته های علمی و تخصصی

کمیته های علمی و تخصصی

برگزاری آزمون کتبی و عملی

موفقیت دو سوم متقاضیان در آزمون کتبی و عملی

خیر

بله

انجام مصاحبه تخصصی (فنون تدریس، فن بیان، مباحث تخصصی رشته مربوطه و ...)

موفقیت حداقل یک نفر در مصاحبه تخصصی

خیر

بله

دبیرخانه هیات اجرایی
جمع بندی نتایج فرم بررسی امتیازات و فرم نتایج تعیین صلاحیت آموزشی متقاضیان

هیات اجرایی

بررسی نتایج ارسالی کمیته علمی و تخصصی

تایید نهایی متقاضیان

خیر

بله

دبیرخانه هیات اجرایی

معرفی به حراست

تأییدیه حراست

خیر

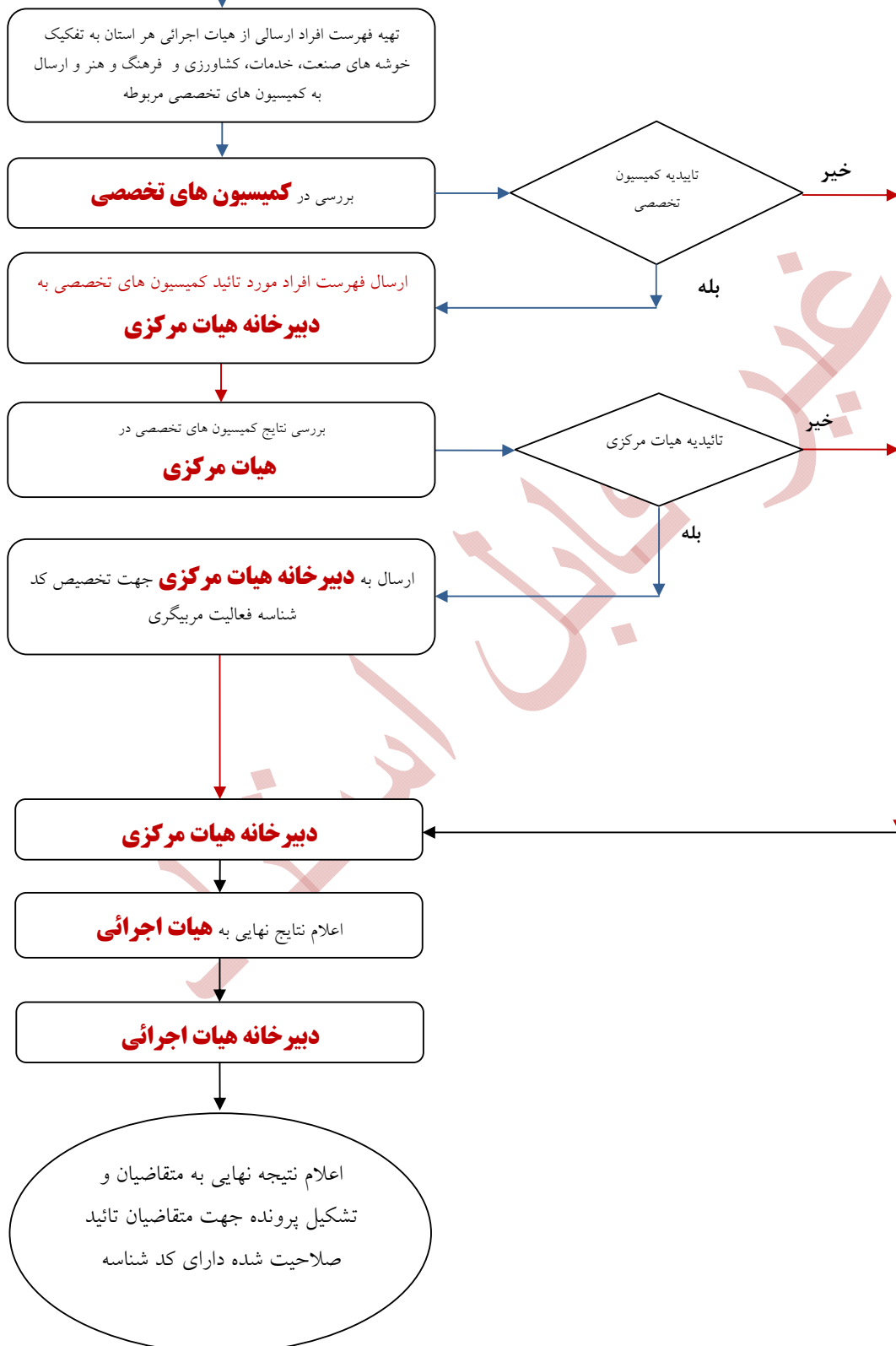
بله

معرفی به دبیرخانه هیات مرکزی

اعلام نتیجه بررسی درخواست متقاضیان در رسیدگی به شکایات احتمالی

دبیرخانه هیات اجرایی

دبیرخانه هیات مرکزی



دستورالعمل اجرایی آیین نامه بکارگیری مربیان غیر رسمی (حق التدریس)

سازمان آموزش فنی و حرفه ای کشور

با عنایت به ضرورت ساماندهی وضعیت نیروی انسانی سازمان در بخش آموزش در قالب مربیان غیررسمی، این دستورالعمل به موجب آیین نامه بکارگیری مربیان غیر رسمی (حق التدریس) سازمان آموزش فنی و حرفه ای کشور تهیه گردیده است. لذا کلیه ادارات کل آموزش فنی و حرفه ای استان ها موظفند ضمن پایش وضعیت نیروهای جذب شده در سنوات گذشته، هر گونه بکارگیری نیروی انسانی جهت آموزش در بخش دولتی مراکز آموزشی در چارچوب مفاد ذیل و با شاخص های تعیین شده اقدام نمایند.

ماده ۱: ادارات کل آموزش فنی و حرفه ای استان ها موظفند نیروی انسانی مورد نیاز خود را جهت اجرای تعهدات مراکز آموزشی با اولویت استفاده از خدمات مربیان موجود (رسمی و پیمانی) در قالب ساعات موظفی و حق التدریس تامین نمایند. در صورتی که امکان بهره گیری از پتانسیل مربیان واجد شرایط موجود (رسمی و پیمانی) جهت آموزش فراهم باشد، بکارگیری مربیان غیررسمی (حق التدریس) در رشته و بخش مورد درخواست ممنوع می باشد.

* تبصره ۱: مربیان رسمی و پیمانی که با تأیید ستاد در مسئولیت های رئیس مرکز، مسئول سنجش، مسئول آموزش و مسئول موسسات کارآموزی آزاد اداره کل مشغول فعالیت هستند مشمول این ماده نمی باشند.

* تبصره ۲: در صورتی که مربیان مازاد (رسمی و پیمانی) در سایر رشته های آموزشی وجود دارند، جهت استفاده بهینه از پتانسیل این قبیل مربیان، ادارات کل آموزش فنی و حرفه ای استان ها ترتیبی اتخاذ نمایند تا پس از انجام مراحل و ضوابط تغییر رشته آموزشی در رشته مورد نیاز آن منطقه، از خدمات ایشان استفاده گردد.

* تبصره ۳: درخواست بکارگیری مربی غیررسمی منوط به گردآوری مستندات نیازسنجی آموزشی و نیروی انسانی جهت برگزاری دوره آموزشی (در قالب افتتاح مرکز، کارگاه جدید، تغییر کاربری کارگاه، قطع ارتباط مربی قبلی و...) از سوی اداره کل می باشد.

ماده ۲: دبیرخانه هیات اجرائی باید با انجام فراخوان عمومی در سطح استان به شرح ماده ۴، بانک اطلاعات متقاضیان مربیگری واجد شرایط عمومی و تخصصی را در کلیه رشته های آموزشی تهیه و جهت تائید نهایی به دبیرخانه هیات مرکزی ارسال نماید.

* تبصره ۱: اطلاعات متقاضیان مربیگری منطبق با پیوست شماره ۲، گردآوری گردد.

* تبصره ۲: بانک اطلاعات متقاضیان مربیگری در کلیه رشته های آموزشی مطابق با شاخص های مندرج در پیوست شماره ۲ تکمیل و به دبیرخانه هیات مرکزی ارسال گردد.

* تبصره ۳: بانک اطلاعات متقاضیان مربیگری در بازه های زمانی یک ساله می بایست پس از به روز رسانی مورد تائید دبیرخانه هیات مرکزی قرار گیرد.

ماده ۳: متقاضیان مربیگری باید واجد شرایط عمومی و تخصصی به شرح ذیل باشند:

- تابعیت جمهوری اسلامی ایران و متدین به یکی از ادیان رسمی کشور و اعتقاد به مبانی نظام جمهوری اسلامی ایران

- عدم اعتیاد به مواد مخدر

- برخورداری از سلامت جسمی و روحی در حد توانایی انجام کار در رشته آموزشی مربوطه (نداشتن نقص عضو موثر)

- التزام به قوانین و مقررات صنفی و اخلاق حرفه‌ای

- عدم سوء پیشینه کیفری و جزایی موثر

- دارا بودن کارت پایان خدمت و وظیفه عمومی یا پایان دوره ضرورت نظام یا کارت معافیت (ویژه آقایان)

- دارا بودن مدرک تحصیلی کارشناسی و بالاتر مرتبط با رشته آموزشی

- دارا بودن تجربه، تخصص و شایستگی مرتبط با رشته آموزشی

- داشتن حداقل ۲۲ سال و حداکثر ۶۰ سال سن برای متقاضیان

تبصره: بازنشستگان سازمان آموزش فنی و حرفه ای و هنرستان های آموزش و پرورش از این بند مستثنی بوده و بارعایت ضوابط قانون مدیریت خدمات کشوری بکارگیری آنان بلامانع می باشد.

- دارا بودن تائیدیه گزینش.

ماده ۴: دبیرخانه هیات اجرائی پس از انجام بررسی های لازم نسبت به انجام فراخوان در کلیه رشته های آموزشی اقدام می نماید.

فراخوان با رعایت شرایط زیر صورت می گیرد:

- ۱ - متن فراخوان بایستی به تأیید هیأت اجرایی برسد. (نمونه فرم فراخوان طبق پیوست شماره ۱ می باشد)
- ۲ - چاپ متن فراخوان در روزنامه کثیرالانتشار، پایگاه اطلاع رسانی اینترنتی، وب سایت اداره کل
- ۳ - فراخوان عمومی به صورت ۲ بار در سال (اردیبهشت و آبان هر سال) از طریق ادارات کل اعلام خواهد گردید.
- ۴ - مسئولیت پیگیری پرونده متقاضی در کلیه مراحل به عهده خود متقاضی می باشد.
- ۵ - متن فراخوان داری ویژگی های ذیل باشد:
 - ذکر مطالبی خلاصه، کوتاه و روشن از مشخصات کلی و ماموریت اداره کل
 - اعلام زمان دقیق و مهلت ثبت نام و ذکر این نکته که ثبت نام پس از اتمام مهلت مقرر، پذیرفته نخواهد شد.
 - اعلام مشخصات نیروهای آموزشی مورد نیاز اداره کل از قبیل رشته های آموزشی، جنسیت، مرکز و بخش محل فعالیت مورد نظر، مدرک و رشته تحصیلی، ویژگی های تخصصی و عمومی افراد مورد نیاز
 - راهنمایی در مورد چگونگی تکمیل فرم ثبت نام
 - بدیهی است مدارک و مستندات مربوطه شامل (تصویر مدرک تحصیلی، شناسنامه، کارت ملی، عکس، کارت پایان خدمت، ایثارگری، مدارک و گواهینامه های آموزشی مرتبط، سابقه اشتغال مرتبط، فرم مشخصات فردی و شناسنامه علمی - تخصصی و مهارتی متقاضی)، بایستی در تاریخ اعلام شده از طرف اداره کل ارائه گردد.

ماده ۵: دبیرخانه هیأت اجرایی پس از وصول درخواست تامین نیروی آموزشی در رشته های آموزشی مورد نیاز از روسای مراکز آموزشی، ۶ برابر ظرفیت مورد نیاز را از بین متقاضیان حائز شرایط براساس بانک اطلاعات متقاضیان مربیگری استان، انتخاب و جهت ارائه مدارک و مستندات مربوط به فرم ثبت نام، به متقاضیان مربوطه اطلاع رسانی می نماید و پس از دریافت مدارک کامل متقاضی و تکمیل پیوست شماره ۳، فرآیند بکارگیری مربیان غیررسمی (حق التدریس) سازمان آموزش فنی و حرفه ای کشور را جهت ایشان اعمال می نماید.

ماده ۶: فرآیند بکارگیری مربیان غیررسمی (حق التدریس) سازمان آموزش فنی و حرفه ای کشور

- ۱- دریافت مدارک کامل متقاضی توسط دبیرخانه هیأت اجرائی
- ۲- بررسی دقیق مدارک و مستندات، منطبق با فرم مشخصات فردی و شناسنامه علمی- تخصصی و مهارتی متقاضی
- ۳- امتیازات عمومی و علمی و تخصصی فردی طبق پیوست شماره ۴ توسط دبیرخانه هیأت اجرائی، پس از بررسی مستندات به صورت دقیق، تکمیل می‌گردد.
- ۴- دعوت از ۳ برابر ظرفیت مورد نیاز از بین افراد دارای امتیاز حدنصاب امتیازات عمومی و علمی و تخصصی فردی (حداقل ۶۰ امتیاز)
تبصره ۱: در صورتی که متقاضیان امتیاز حد نصاب لازم را کسب ننمایند، بالاترین امتیاز مکتسبه توسط متقاضیان ملاک گزینش خواهد بود.
تبصره ۲: در شرایط یکسان از نظر سطح، عوامل امتیازآور و شرایط عمومی و اختصاصی مربوط به متقاضیان، تصمیم هیأت اجرائی، ملاک گزینش خواهد بود.
- ۵- معرفی افراد مشمول بند ۴ توسط دبیرخانه هیأت اجرائی در قالب پیوست شماره ۵ به کمیته علمی و تخصصی رشته مربوطه جهت آزمون کتبی و عملی تعیین صلاحیت فنی مربیگری طبق ضوابط آزمون (حداقل ۷۰ امتیاز) و انجام مصاحبه تخصصی (فنون تدریس، فن بیان، مباحث تخصصی رشته مربوطه و...) بر اساس شاخص های مندرج در پیوست شماره ۶ (حداقل ۴۵ امتیاز)
- ۶- کمیته علمی و تخصصی پس از تعیین، درج و تایید نتیجه آزمون کتبی، عملی و مصاحبه تخصصی متقاضیان در قالب پیوست شماره ۵، موارد مذکور را به دبیرخانه هیأت اجرایی ارسال می نماید.
تبصره: امتیاز نهائی افراد از مجموع نتیجه آزمون کتبی، عملی و امتیاز حاصل از پیوست شماره ۶ براساس ۶۰ درصد امتیاز از آزمون کتبی و عملی و ۴۰ درصد امتیاز از جدول شاخص ها و امتیازات مصاحبه تخصصی تعیین می گردد.
- ۷- در نهایت دبیرخانه هیأت اجرایی پس از جمع‌بندی نتایج و درج امتیاز نهایی بر اساس مجموع امتیازات مکتسبه افراد متقاضی در قالب پیوست شماره ۵، جهت تصمیم گیری به هیأت اجرائی ارائه می نماید.
- ۸- هیأت اجرائی پس از تایید اطلاعات مندرج در قالب پیوست شماره ۵، فرد برگزیده را جهت انجام مراحل گزینش به حراست معرفی می نماید. واحد حراست موظف است پس از انجام بررسی لازم، نتیجه نهایی را ظرف مدت ۱۰ روز کاری به هیأت اجرایی اعلام نماید. بدیهی است در صورت عدم

احراز صلاحیت فرد معرفی شده از نظر واحد حراست، هیات اجرایی نسبت به معرفی فرد جایگزین اقدام می نماید.

۹ - پس از اخذ تاییدیه گزینش متقاضیان از سوی واحد حراست، هیات اجرائی فهرست افراد مورد تأیید را مطابق با پیوست شماره ۷ به انضمام فرم متقاضیان همکاری (پیوست شماره ۸) تکمیل و جهت تأیید نهایی و اخذ مجوز به دبیرخانه هیات مرکزی اعلام می نماید.

۱۰ - دبیرخانه هیات مرکزی فهرست افراد ارسالی از هیات اجرائی هر استان را در قالب پیوست شماره ۹ به تفکیک خوشه های صنعت، خدمات، کشاورزی و فرهنگ و هنر به انضمام فرم متقاضیان همکاری (پیوست شماره ۸) و جدول متقاضیان همکاری بر اساس نیاز سنجی استان (پیوست شماره ۷) به کمیسیون های تخصصی مربوطه جهت بررسی ارجاع می نماید.

۱۱ - کمیسیون های تخصصی موظف هستند مستندات متقاضیان ارسالی از دبیرخانه هیات مرکزی را مورد بررسی قرار داده و نتیجه را ظرف مدت ۵ روز کاری در قالب پیوست شماره ۹ به دبیرخانه هیات مرکزی اعلام نمایند.

۱۲ - دبیرخانه هیات مرکزی نتایج حاصل از بررسی کمیسیون های تخصصی را در قالب پیوست شماره ۹ جهت بررسی و تأیید نهایی به هیات مرکزی ارسال می نماید.

۱۳ - دبیرخانه هیات مرکزی پس از اخذ نتایج نهایی از سوی هیات مرکزی، ضمن اختصاص کد شناسه فردی به متقاضیان تأیید شده در بخش های دولتی، نتایج کلیه متقاضیان را، در قالب پیوست شماره ۹ به هیات اجرایی استان اعلام می نماید.

۱۴ - دبیرخانه هیات اجرائی استان جهت متقاضیان تأیید شده، تشکیل پرونده داده و تمامی مدارک و مستندات را در پرونده مربوطه بایگانی و جهت صدور ابلاغ شروع به کار به هیات اجرائی معرفی نماید.

فرم فراخوان

اداره کل آموزش فنی و حرفه ای استان..... به منظور تهیه بانک اطلاعات متقاضیان مربیگری؛ از افراد مجرب و کارآمد در کلیه رشته های آموزشی با شرایط ذیل دعوت به ورود اطلاعات در سامانه اختصاصی به آدرس می نماید.

تذکر: ورود اطلاعات در سامانه هیچگونه تعهد به کارگیری و استخدام برای اداره کل ایجاد نمی نماید و اداره کل بر اساس ضوابط و چارچوب برنامه های آموزشی در صورت نیاز از افراد ثبت نام شده دعوت به عمل خواهد آورد.

- تابعیت جمهوری اسلامی ایران و متدین به یکی از ادیان رسمی کشور و اعتقاد به مبانی نظام جمهوری اسلامی ایران

- عدم اعتیاد به مواد مخدر

- برخورداری از سلامت جسمی و روحی در حد توانایی انجام کار در رشته آموزشی مربوطه (نداشتن نقص عضو موثر)

- التزام به قوانین و مقررات صنفی و اخلاق حرفه ای

- عدم سوء پیشینه کیفری و جزایی موثر

- دارا بودن کارت پایان خدمت و وظیفه عمومی یا پایان دوره ضرورت نظام یا کارت معافیت (ویژه آقایان)

- دارا بودن مدرک تحصیلی کارشناسی و بالاتر در رشته آموزشی مرتبط

- داشتن حداقل ۲۲ سال و حداکثر ۶۰ سال سن برای متقاضیان

تبصره: بازنشستگان سازمان آموزش فنی و حرفه ای و هنرستان های آموزش و پرورش از این بند

مستثنی بوده و بارعایت ضوابط قانون مدیریت خدمات کشوری بکارگیری آنان بلامانع می باشد

* فرم ثبت نام

بسمه تعالی

فرم مخصوص داوطلبان همکاری در قالب مربی حق التدریس
در سازمان آموزش فنی و حرفه ای کشور

تذکرات مهم :

۱. لطفاً قبل از تکمیل این فرم آن را به دقت مطالعه فرمایید.
۲. لطفاً فرم را به طور کامل تکمیل نمایید.
۳. تکمیل این فرم هیچگونه تعهد استخدامی برای این سازمان در پی نخواهد داشت.
۴. تکمیل اطلاعات موارد ستاره دار(*) ضروری می باشد.
۵. انتخاب بیش از یک نقطه محل برای متقاضیان مجاز می باشد.
۶. تصویر سوابق در کلیه بندها ضمیمه گردد.

مشخصات حرفه یا حرفه های آموزشی واجد شرایط تدریس :

- مشخصات حرفه یا حرفه هایی که طبق اطلاع رسانی صورت گرفته واجد شرایط تدریس می باشید به تفکیک و به ترتیب اولویت ذکر نمایید.

ردیف	مرکز آموزشی	رشته آموزشی	جنسیت	بخش آموزشی مورد نیاز
۱				
۲				
۳				
۴				

۱- مشخصات فردی داوطلب :

نام:

نام خانوادگی:

شماره ملی:

نام پدر: *شماره شناسنامه:

محل تولد: *محل صدور:

دین: *تابعیت:

*وضعیت نظام وظیفه (ویژه برادران): انجام داده معاف تاریخ شروع: / / تاریخ پایان: / /

سوابق ایثارگری: خانواده شهید نسبت: جانباز درصد جانبازی: آزاد رزمنده: داوطلبانه غیر داوطلبانه

معلولیت جسمی: دارم ندارم نوع معلولیت:

*نشانی محل سکونت:

*کد پستی محل سکونت:

تذکر: لطفاً در صورت تغییر نشانی محل سکونت یا محل کار، نشانی جدید را بلافاصله به اطلاع دبیرخانه ستاد جذب برسانید.

تلفن منزل (ذکر پیش شماره در تمامی موارد ضروری می باشد) :

*تلفن مواقع اضطراری: تلفن همراه:

ردیف	مقطع تحصیلی	رشته تحصیلی	گرایش تحصیلی	دانشگاه محل تحصیل	کشور محل تحصیل	تاریخ شروع	تاریخ اخذ مدرک	معدل
۱	کاردانی							
۲	کارشناسی							
۳	کارشناسی ارشد							
۴	دکتری حرفه ای							
۵	دکترای تخصصی							

۲- سوابق تحصیلی :

۲- سوابق تحصیلی:

۳- سوابق آموزشی:

۳-۱) سوابق تدریس:

ردیف	نام مرکز آموزش فنی و حرفه ای/هنرستان/مرکز علمی-کاربردی/دانشگاه و موسسات آموزشی	عنوان درس هایی که تدریس نموده یا می نمایند	سابقه تدریس (سال)	تاریخ شروع	تاریخ پایان	آدرس دانشگاه یا مؤسسه آموزشی	شماره نامه یا قرارداد آموزشی
۱							
۲							
۳							

۳-۲) سوابق دوره های آموزشی:

ردیف	عنوان دوره	تاریخ شروع	تاریخ پایان	ساعت آموزشی	نام مؤسسه آموزشی	شماره گواهینامه
۱						
۲						
۳						

۳-۳) آشنایی با زبان های خارجی :

ردیف	نام زبان خارجی	میزان تسلط			نام مؤسسه آموزشی	گواهینامه سطح آموزشی	توضیحات
		متوسط	خوب	عالی			
۱							
۲							
۳							

* در صورتی که در آزمون های معتبر زبان خارجی نظیر IELTS , TOEFL و ... حداقل امتیاز لازم را کسب نموده اید، مصادیق مربوطه را ذکر نمایید.

۴- سوابق پژوهشی : چنانچه در دانشگاه یا موسسات آموزشی و پژوهشی، سابقه پژوهش باعنوان کتاب، مقاله، طرح تحقیقاتی، ثبت اختراع و ... دارید طبق جداول ذیل اطلاعات خود را تکمیل نمایند.

۴-۱) کتاب (الصاق تصویر جلد کتاب، اطلاعات فیبا و فهرست آن در مراحل بعدی ثبت نام الزامی است)

ردیف	عنوان کتاب	شابک کتاب (ISBN)	طبقه بندی نوع کتاب براساس همکاری			سال انتشار
			تالیف	تصنیف	ترجمه	
۱						
۲						
۳						

۴-۲) انتشار مقاله تخصصی در مجلات معتبر

ردیف	عنوان مقاله	سال انتشار	نوع مجله			نام مجله
			ISI	علمی پژوهشی	علمی ترویجی	
۱						
۲						
۳						

۳-۴) ارائه مقاله تخصصی در همایش ها / سمینارها

ردیف	عنوان مقاله	تاریخ برگزاری همایش / سمینار	نوع همایش / سمینار			عنوان همایش / سمینار
			منطقه ای	ملی	بین المللی	
۱						
۲						
۳						

۴-۴) طرح تحقیقاتی

ردیف	عنوان طرح	سمت			زمان	
		مجری	همکار	ناظر	شروع	خاتمه
۱						
۲						
۳						

۴-۵) ثبت اختراع در مجامع معتبر داخلی و یابین المللی

ردیف	عنوان اختراع	سمت در ثبت اختراع		تاریخ ثبت اختراع	شماره ثبت اختراع
		مجری	همکار		
۱					
۲					
۳					

۴-۶) عضویت در مجامع علمی معتبر داخلی و خارجی

ردیف	سمت	نوع فعالیت	نام مجمع	کشور	زمان عضویت	
					شروع	خاتمه
۱						
۲						
۳						

۴-۷) کسب نشان افتخار یا جوایز علمی و..... در جشنواره ها و مراسم مختلف

ردیف	عنوان	نوع فعالیت	هداکننده نشان یا جایزه	کشور
۱				
۲				
۳				

۴-۸) سایر فعالیت ها

ردیف	عنوان	نوع فعالیت	سایر توضیحات
۱			
۲			
۳			

۵- سوابق اشتغال :

ردیف	نام محل اشتغال	سمت	نوع فعالیت	سابقه شاغل (سال)	تاریخ شروع	تاریخ پایان	آدرس	تلفن
۱								
۲								
۳								

اینجانب با صحت و دقت به سوالات این فرم پاسخ گفته و نسبت به آن خود را مسئول و متعهد می دانم. ضمناً تمامی مدارک و مستندات مرتبط با موارد فوق الذکر را در زمان اعلام شده از طرف اداره کل ارائه می نمایم.

پیوست شماره ۳

مدارک لازم جهت بررسی صلاحیت آموزشی داوطلبان همکاری در قالب مربی حق التدریس در سازمان آموزش فنی و حرفه ای کشور:

- ۱- تکمیل پیوست شماره ۲ (فرم ثبت نام) ضمیمه می باشد بلی خیر
- ۲- تصویر آخرین مدرک تحصیلی ضمیمه می باشد بلی خیر
- ۳- یک نسخه از تصویر تمامی مدارک و مستندات اظهار گردیده ضمیمه می باشد بلی خیر
* لازم به ذکر است مدارک ارسالی به هیچ وجه قابل استرداد نمی باشد.
- ۴- تصویر کارت ملی هر دو طرف در یک نسخه ضمیمه می باشد بلی خیر
- ۵- یک نسخه تصویر از تمامی صفحات شناسنامه ضمیمه می باشد بلی خیر
- ۶- یک نسخه تصویر کارت پایان خدمت یا معافیت (ویژه برادران) ضمیمه می باشد بلی خیر
- ۷- دو قطعه عکس ۴ × ۳ جدید (رنگی و تمام رخ با پس زمینه روشن) ضمیمه می باشد بلی خیر

اینجانب با صحت و دقت تمامی مدارک و مستندات مرتبط با فرم ثبت نام را ارائه نموده ام و نسبت به آن خود را مسئول و متعهد می دانم و چنانچه بدلیل نقص مدارک، پرونده اینجانب بلااقدام بماند، مسئولیت آن بر عهده من می باشد و هیات اجرایی استان در این باره هیچگونه مسئولیتی ندارد.

نام و نام خانوادگی

تاریخ و امضاء

جدول امتیازات عمومی و علمی و تخصصی فردی

نام و نام خانوادگی متقاضی:			
ردیف	عنوان	شاخص	امتیاز حداکثر امتیاز مکتسبه
۱	بومی بودن	سکونت در شهرستان محل استقرار مرکز بر اساس محل سکونت ۵ امتیاز / سکونت در استان مربوطه ۳ امتیاز / سکونت در سایر استانها ۲ امتیاز	۸
۲	سوابق ایثارگری	آزادگان ؛ جانبازان ۲۵ درصد به بالا ؛ رزمندگان دارای خدمت داوطلبانه و اقوام درجه یک شهدا ۳ امتیاز / جانبازان ۱۰ تا ۲۵ درصد و رزمندگان دارای خدمت غیر داوطلبانه ۲ امتیاز	۳
۳	سوابق تحصیلی (ملاک دارا بودن مدرک مرتبط با حرفه آموزشی است)	کارشناسی	۱۰
		کارشناسی ارشد	۱۲
		دکتری	۱۵
۴	معدل آخرین مدرک تحصیلی مرتبط با حرفه	معدل ۱۴ الی ۱۷	۲
		معدل ۱۷ الی ۲۰	۴
۵	سوابق آموزشی	هرسال سابقه تدریس مرتبط با حرفه ۳ امتیاز	۱۵
		هرسال سابقه تدریس غیر مرتبط با حرفه ۱ امتیاز	
		گذراندن دوره آموزشی مرتبط با حرفه هر ۱۰ ساعت ۱ امتیاز	۱۵
		گذراندن دوره آموزشی غیرمرتبط با حرفه هر ۲۰ ساعت ۱ امتیاز	
۶	سوابق پژوهشی	تسلط به زبان خارجی درحد عالی ۵ امتیاز/ خوب ۳ امتیاز/ متوسط ۱ امتیاز	۵
		تالیف مرتبط با حرفه ۲ امتیاز/ تلخیص یا ترجمه ۱ امتیاز	۴
		ارائه مقاله در همایش یا سمینار ملی ۱ امتیاز/ ارائه مقاله در همایش یا سمینار بین المللی ۲ امتیاز/ انتشار مقاله در مجلات ISI هر مقاله ۲ امتیاز / انتشار هر مقاله در مجلات علمی - پژوهشی ۱ امتیاز / انتشار مقاله در مجلات علمی - ترویجی ۱ امتیاز	۲
		هر طرح تحقیقاتی به عنوان مجری ۲ امتیاز/ طرح تحقیقاتی به عنوان همکار یا ناظر ۱ امتیاز	۲
		ثبت هر اختراع به عنوان مجری ۳ امتیاز و به عنوان همکار ۱ امتیاز	۳
		عضویت عادی در مجامع علمی معتبر داخلی و خارجی ۰.۵ امتیاز	۱
		کسب نشان افتخار یا جوایز علمی و غیره از وزیر ۳ امتیاز / استاندار یا معاون وزیر ۲ امتیاز / مدیران کل یا فرمانداران ۱ امتیاز / مدیران یا افراد همتراز آنان ۰.۵ امتیاز	۳
۷	سوابق اشتغال غیرآموزشی	هر سال سابقه اشتغال مرتبط با حرفه آموزشی ۳ امتیاز	۲۰
		هرسال سابقه اشتغال غیرمرتبط با حرفه آموزشی ۲ امتیاز	

غير قابل استناد

صورتجلسه

نتیجه نهایی تعیین صلاحیت آموزشی متقاضیان همکاری با مرکز آموزش فنی و حرفه ای.....اداره کل.....
در قالب مربی در رشته آموزشی.....

ردیف	نام و نام خانوادگی	امتیاز عمومی و علمی و تخصصی فردی (تکمیل توسط دبیرخانه هیات اجرایی)	امتیاز آزمون کتبی و عملی (تکمیل توسط کمیته علمی و تخصصی)	امتیاز مصاحبه تخصصی (تکمیل توسط کمیته علمی و تخصصی)	امتیاز نهایی (تکمیل توسط دبیرخانه هیات اجرایی)
۱					
۲					
۳					

نام و نام خانوادگی اعضای کمیته علمی و تخصصی	امضاء
۱ -	
۲ -	
۳ -	

هیات اجرایی اداره کل آموزش فنی و حرفه ای استان..... در تاریخ..... تشکیل جلسه داد و با توجه امتیاز نهایی با بکارگیری آقای/خانم..... در رشته آموزشی..... جهت همکاری در مرکز آموزش فنی و حرفه ای..... موافقت گردید.

نام و نام خانوادگی اعضای هیات اجرایی	امضاء
۱ -	
۲ -	
۳ -	
۴ -	
۵ -	
۶ -	
۷ -	

تاریخ تنظیم: تهیه کننده: تاییدکننده:

جدول شاخص ها و امتیازات مصاحبه تخصصی

ردیف	عوامل	ملاک	امتیاز ملاک	حداکثر امتیاز	امتیاز مکتسبه
۱	انجام یک تدریس آزمایشی	استفاده بهینه از زمان	۵	۲۰	
		ارائه کلیه مطالب در زمان مورد نظر جهت تدریس	۱۰		
		استفاده از وسایل کمک آموزشی	۵		
۲	یک سخنرانی کوتاه و مؤثر	استفاده بهینه از زمان	۵	۲۵	
		فن بیان مناسب	۱۰		
		رعایت تسلسل مطالب	۱۰		
۳	توانایی طراحی یک پروژه عملی	قابلیت اجرا در قالب مطالب آموخته شده	۵	۱۰	
		قابلیت اجرا بوسیله امکانات آموزشی موجود	۵		
۴	کار با رایانه	توانایی کار با نرم افزار های office	۳	۵	
		استفاده از اینترنت	۲		
۵	نظم و آراستگی ظاهری	پوشش مناسب	۳	۶	
		نظم ظاهری و متانت رفتار	۳		
جمع امتیازات			۶۶	۶۶	

پیوست شماره ۸

* فرم متقاضیان همکاری

نام و نام خانوادگی	کد ملی	آخرین مدرک تحصیلی	رشته تحصیلی	معدل	جنسیت
					<input type="checkbox"/> زن <input type="checkbox"/> مرد
محل مورد تقاضا		رشته آموزشی مورد تقاضا	سابقه ایثارگری	محل سکونت	
اداره کل آموزش فنی و حرفه ای استان:			اقوام درجه یک شهیدا <input type="checkbox"/>	استان:	
مرکز آموزشی:			آزاده <input type="checkbox"/>	شهرستان:	
بخش آموزشی: ثابت <input type="checkbox"/> شعب شهری <input type="checkbox"/> پادگان <input type="checkbox"/> زندان <input type="checkbox"/>			جانپاز <input type="checkbox"/>		
شعب روستایی <input type="checkbox"/> آموزش در صنایع <input type="checkbox"/> جوار دانشگاه <input type="checkbox"/>			رزمنده <input type="checkbox"/>		
امتیاز عمومی و علمی و تخصصی فردی (تکمیل شده توسط دبیرخانه هیات اجرایی)		امتیاز آزمون کتبی و عملی (تکمیل شده توسط کمیته علمی و تخصصی)	امتیاز مصاحبه تخصصی (تکمیل شده توسط کمیته علمی و تخصصی)	امتیاز نهایی (تکمیل شده توسط دبیرخانه هیات اجرایی)	
<p>امتیازات مکتسبه در هر بخش</p>					
<p>هیات اجرایی اداره کل آموزش فنی و حرفه ای استان..... در تاریخ..... تشکیل جلسه داد و با توجه به امتیاز نهایی، با بکارگیری آقای/خانم..... در رشته آموزشی..... جهت همکاری آموزشی با مرکز آموزش فنی و حرفه ای..... موافقت گردید.</p> <p>نام و نام خانوادگی رئیس کمیته هیات اجرایی استان</p> <p>امضاء</p>					
<p>کمیسیون تخصصی گروه آموزشی..... پس از بررسی مستندات مربوط به آقای/خانم..... صلاحیت نامبرده را جهت همکاری با سازمان در رشته آموزشی..... تایید می نماید <input type="checkbox"/> تایید نمی نماید <input type="checkbox"/></p>					
<p>هیات مرکزی در تاریخ..... تشکیل جلسه داد و با توجه به بررسی های انجام شده با بکارگیری آقای/خانم..... در رشته آموزشی..... توسط اداره کل آموزش فنی و حرفه ای..... موافقت می نماید <input type="checkbox"/> موافقت نمی نماید <input type="checkbox"/></p>					

پیوست شماره ۹

فهرست افراد مورد تایید جهت همکاری آموزشی با سازمان آموزش فنی و حرفه ای

عنوان گروه آموزشی.....

کد شناسه فردی	نظر هیات مرکزی		نظر کمیسیون تخصصی		امتیاز نهایی	مرکز محل خدمت مورد تقاضا	رشته آموزشی مورد تقاضا	مدرک ورشته تحصیلی	نام و نام خانوادگی متقاضی	استان	ردیف
	عدم موافقت	موافقت	عدم تایید	تایید							

امضاء

نام و نام خانوادگی اعضای هیات مرکزی

- ۱ -
- ۲ -
- ۳ -
- ۴ -
- ۵ -
- ۶ -
- ۷ -

تاییدکننده:

تهیه کننده:

تاریخ تنظیم: