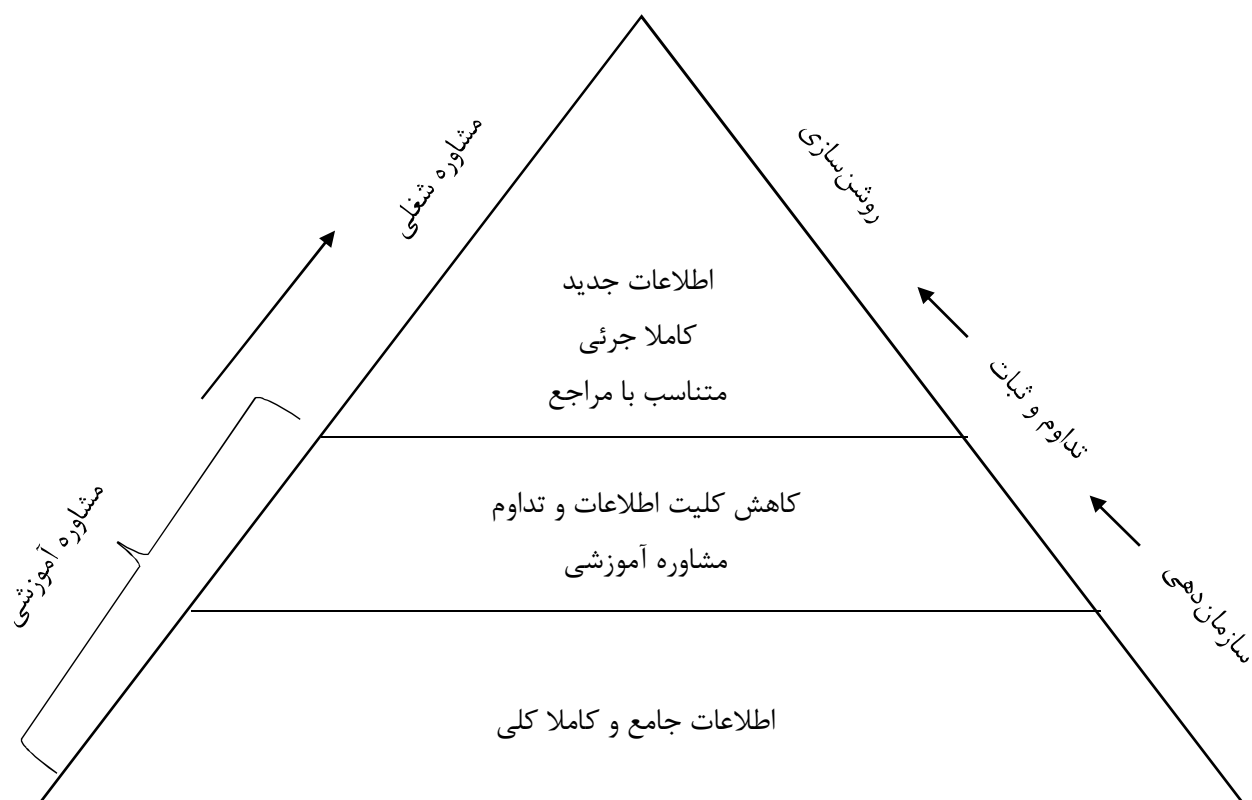


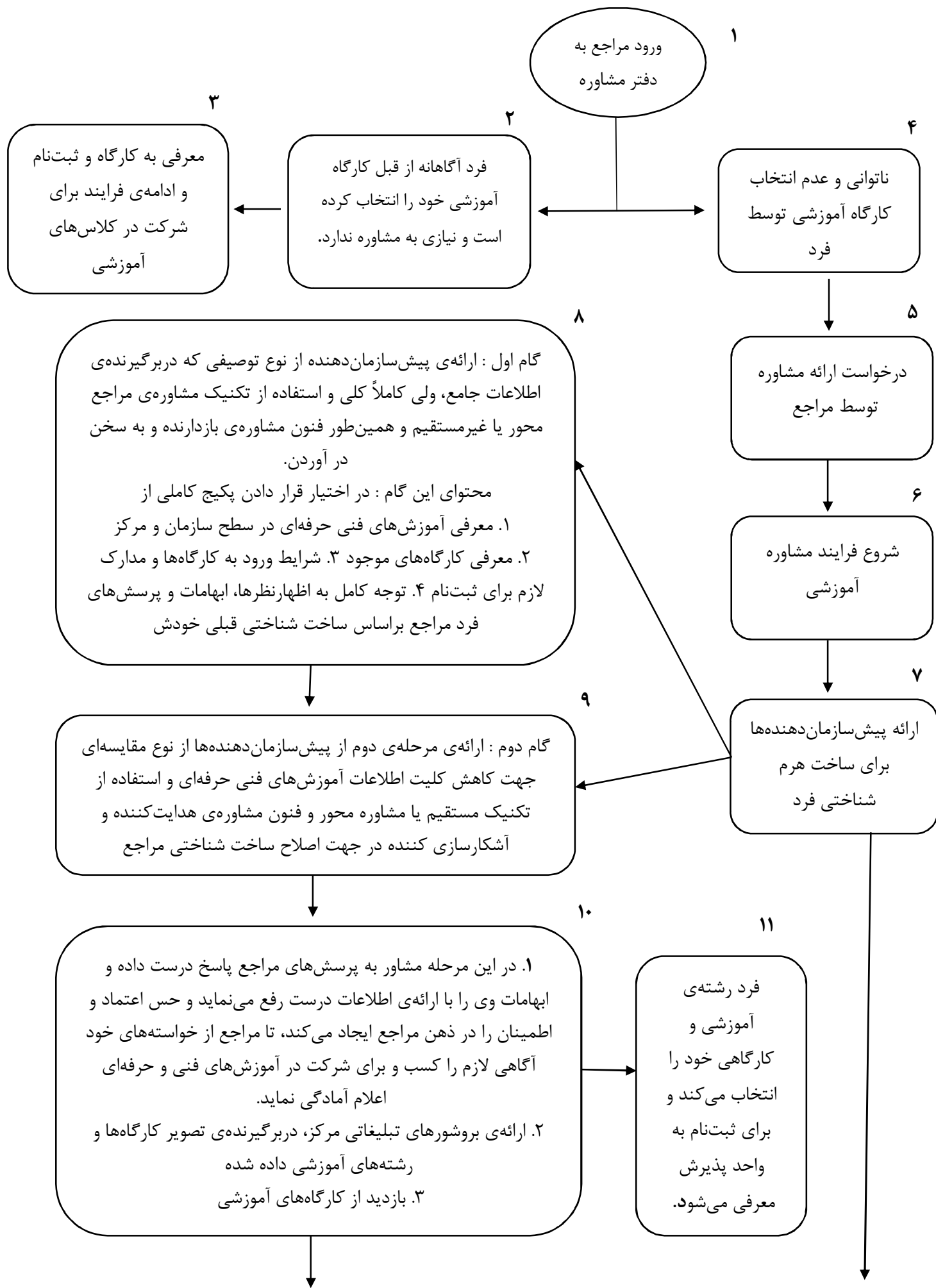
عنوان : مدل مشاوره و هدایت آموزشی – شغلی براساس هرم ساخت شناختی و ارائه‌ی پیش‌سازمان‌دهنده‌ها

(برگرفته از نظریه‌ی یادگیری شناختی معنی‌داری کلامی دیوید آزوبل)



شرح الگوی پیشنهادی :

با توجه به این‌که حقیر از بدو ایجاد ردیف شغلی مشاوره در این حوزه فعالیت دارم و تجارب متعدد زیادی از فراز و نشیب‌های فرایند مشاوره داشته‌ام، شخصاً برای جلوگیری از به حاشیه رفتن‌ها، پرحرفی‌ها و ورود به وادی کلان در جلسات مشاوره، در طی سالیان متوالی از الگوی پیشنهادی خودم استفاده نموده و تاکنون همه‌ی جلسات مشاوره‌ی خود را با رضایت مراجع به اتمام رسانده‌ام. این الگو از نظریه‌ی یادگیری شناختی معنی‌داری آزوبل الهام گرفته شده است. در این الگو مبنا و محور کار تکمیل هرم ساخت شناختی فرد مراجع در جهت کسب اطلاعات درست و جامع نسبت به توانایی‌ها، علائق و تیپ شخصیتی مناسب آموزشی و شغلی در صورت شرکت در جلسه‌ی مشاوره ارائه می‌گردد. هرم ساخت شناختی با مشاوره‌ی آموزشی شروع و در نوک هرم به مشاوره‌ی شغلی ختم می‌گردد. این فرایند با ارائه‌ی پیش‌سازمان‌دهنده‌ها و استفاده از تکنیک‌های مشاوره‌ای مناسب در سه گام خلاصه می‌شود. پیش‌سازمان‌دهنده‌ها در این الگو، در واقع ارائه‌ی اطلاعات جامع و کلی در شروع مشاوره‌ی آموزشی و در قاعده‌ی هرم و سازمان‌دهی، تداوم و روشن‌سازی این اطلاعات به سمت رأس هرم و رسیدن به اطلاعات دقیق و خردی که ایجاد یک نگرش آموزشی و شغلی جدید برای فرد مراجع می‌نماید و با ارائه‌ی مشاوره‌ی شغلی ادامه پیدا می‌کند.



گام سوم : شروع مشاوره‌ی شغلی و ارائه‌ی مرحله‌ی سوم پیش‌سازمان‌دهنده‌ها از نوع مقایسه‌ای به فرد و اشاره‌ی کاملاً دقیق و جزئی برای تکمیل ساخت شناختی مراجع برای انتخاب دوره‌های آموزشی مناسب و به تبع آن آینده‌ی شغلی که دربرگیرنده‌ی مراحل زیر است:

۱. ثبت‌نام فرد در کارگاه مناسب با توانایی، علاقه و

تیپ شخصیتی

۲. انجام مشاوره‌ی فردی اقتضایی یا گروهی در حین دوره، در صورت لزوم با معرفی مربی کارگاه در جهت تنویر آینده‌ی شغلی و پاسخ به پرسش‌های جدید

۳. معرفی سایت‌های کاریابی به کارآموزان

۴. معرفی افراد شاغل از کارآموزان مرکز که پس از طی دوره مشغول به کار شدند.

۵. معرفی بانک اطلاعات مشاغل و مراکز کاریابی سطح

شهرستان و در ادامه معرفی حوزه‌های فعالیت برای مشاغل زود بازده و دارای بازده در واقع، براساس طرح تکابو و در ادامه استفاده از نتایج رهگیری کارآموزان قبل در جهت تشویق و ایجاد انگیزه‌ی کارآموزان و ایجاد امید بیش‌تر برای آینده‌ی شغلی آن‌ها

در صورت تردید در انتخاب رشته و کارگاه آموزشی مشاور با استفاده از آزمون‌های روان‌شناختی سعی می‌کند توانایی و استعداد فرد را کشف کند. (آزمون هوش گاردنر) و با تشخیص رغبت و علاقه‌ی فرد (آزمون هالند) به فرد کمک می‌کند تا با استفاده از شناخت هوش غالب و توانایی غالب مراجع در قبول آموزش و یادگیری و آشکار کردن علائق و رغبت‌های شغلی مراجع، رشته‌ی آموزشی مناسب را برای فرد معرفی نماید. در موارد خاص و لزوم با استفاده از آزمون (MBTI) یا (آزمون مایرز بریگز) فرد را سنجش و راهنمایی لازم و مناسب را در ارائه‌ی شغل‌های آینده به فرد اعلام می‌نماید.