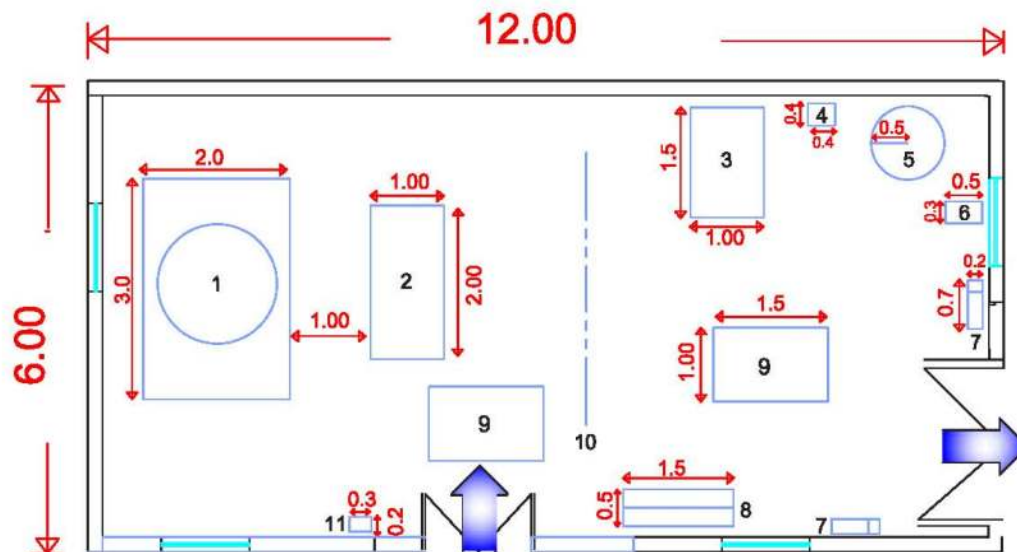


## فصل دوم

خوشه کشاورزی

چیدمان تجهیزات کارگاه حرفه شاطر نان بربری

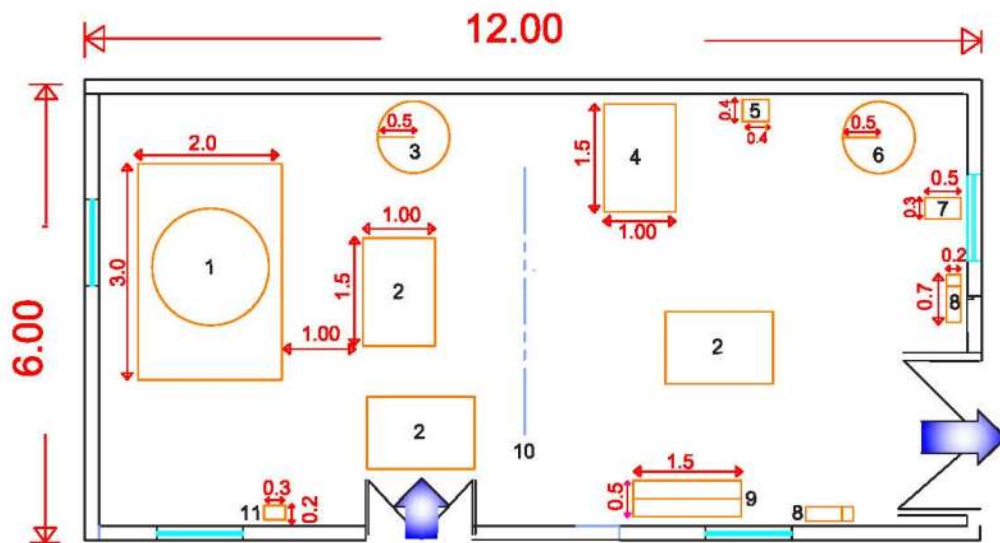


فهرست تجهیزات حرفه شاطر نان بربری برای ۱۴ کارآموز

ردیف	نام تجهیزات	مشخصات فنی مورد نیاز آموزش	تعداد	طول (سانتی متر)	عرض (سانتی متر)	ارتفاع (سانتی متر)	حداقل فاصله لازم (سانتی متر)		نویسجات
							از دیوار	از دیوار مجاور	
۱	تجهیزات حرفه شاطر نان بربری	استاندارد	۱	۳۰۰	۲۰۰	۲۰۰	۵۰	۱۰۰-۲۰۰	-
۲	میز کار	استاندارد	۱	۲۰۰	۱۰۰	۱۰۰	۱۵۰	۱۰۰	-
۳	میکسر اسپیرال (همزن)	استاندارد	۱	۱۵۰	۱۰۰	-	۵۰	۱۰۰-۱۵۰	-
۴	ترازو	دیجیتال	۱	۴۰	۴۰	۵۰	-	-	سیار
۵	همزن استیل	استاندارد	۱	۱۰۰	۱۰۰	۱۰۰	۵۰	۱۰۰-۱۵۰	-
۶	الک برقی	برقی	۱	۵۰	۳۰	۴۰	-	-	سیار
۷	کپسول آتش نشانی	استاندارد	۲	۲۰	۲۰	۷۰	-	-	نصب روی دیوار
۸	نقار	استاندارد	۱	۱۵۰	۵۰	۱۰۰	-	۱۰۰	-
۹	میز کار	استاندارد	۲	۱۵۰	۱۰۰	۱۰۰	-	-	-
۱۰	پارتیشن	استاندارد	-	-	-	-	-	-	جدداًکننده بخش خمیرگیر
۱۱	جمعیه کمکهای اولیه	استاندارد	۱	۳۰	۲۰	۲۰	-	-	نصب روی دیوار

۵ این پارتیشن بخش خمیرگیری را از بخش شاطری و پخت نان جدا می کند و بخشی که فاقد پارتیشن می باشد جهت رفت و آمد بین دو بخش می باشد.

چیدمان تجهیزات حرفه شاطر نان نافتون

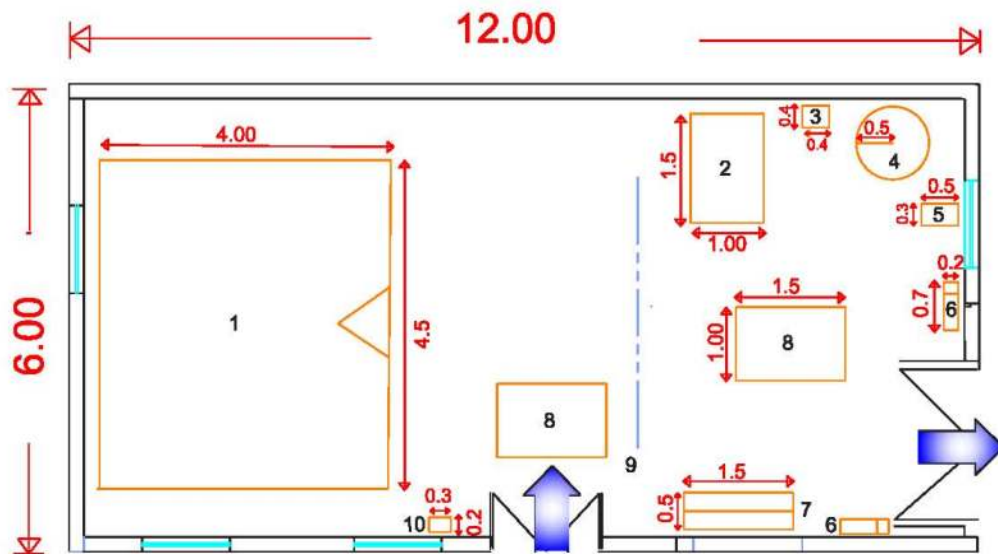


## فهرست تجهیزات حرفه شاطر نان ناقون برای ۱۴ کارآموز

ردیف	نام تجهیزات	مشخصات فنی مورد نیاز آموزش	تعداد	طول (سانتی متر)	عرض (سانتی متر)	ارتفاع (سانتی متر)	حداقل فاصله لازم (سانتی متر)		نویسجات
							از دستگاه مجاور	ردیور	
۱	فر دوار (تور دوار ماشینی)	استاندارد	۱	۳۰۰	۲۰۰	۲۰۰	-	۱۰۰-۲۰۰	-
۲	میز کار	استاندارد	۳	۱۵۰	۱۰۰	۱۰۰	-	۱۰۰	-
۳	تور سستی	استاندارد	۱	۱۰۰	۱۰۰	۱۰۰	-	-	-
۴	میکسر اسپیرال (همزن)	استاندارد	۱	۱۵۰	۱۰۰	-	-	۱۰۰-۱۵۰	-
۵	ترازو	دیجیتال	۱	۴۰	۴۰	۶۰	-	-	سیار
۶	همزن استیل	استاندارد	۱	۱۰۰	۱۰۰	۱۰۰	-	۱۰۰-۱۵۰	-
۷	لک برقی	برقی	۱	۵۰	۳۰	۴۰	-	-	سیار
۸	کپسول آتش نشانی	استاندارد	۲	۲۰	۲۰	۷۰	-	-	نصب روی دیوار
۹	نقار	استاندارد	۱	۱۵۰	۵۰	۱۰۰	-	۱۰۰	-
۱۰	پارتیشن *	استاندارد	استاندارد	-	-	-	-	-	جداکتانه بخش خمیرگیر
۱۱	جمعیه کمکهای اولیه	استاندارد	۱	۳۰	۲۰	۴۰	-	-	نصب روی دیوار
۱۲	شانه آهنی	فلزی	۱	-	-	-	-	-	سیار
۱۳	ناوند کامل	استاندارد	۲	-	-	-	-	-	سیار
۱۴	پهن کن	استاندارد	۱	-	-	-	-	-	سیار

\* این پارتیشن بخش خمیرگیری را از بخش شاطری و پخت نان جدا می کند و بخشی که فاقد پارتیشن می باشد جهت رفت و آمد بین دو بخش می باشد.

چیدمان تجهیزات حرفه شاطر نان سنگک

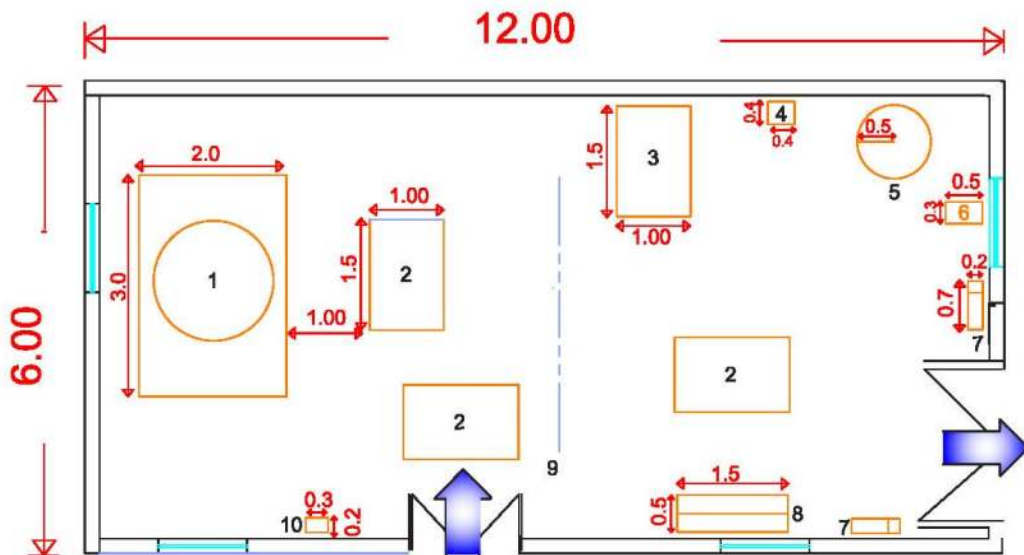


## فهرست تجهیزات حرفه شاطر نان سنگک برای ۱۴ کارآموز

ردیف	نام تجهیزات	مشخصات فنی مورد نیاز آموزش	تعداد	طول (سانتی متر)	عرض (سانتی متر)	ارتفاع (سانتی متر)	حداقل فاصله لازم (سانتی متر)		نویسجات
							از دیوار	از دیوار	
۱	تور نان سنگک (با فردوار)	استاندارد	۱	۲۵۰	۴۰۰	-	-	۱۵۰-۲۰۰	-
۲	میکسر اسپیرال (همزن)	استاندارد	۱	۱۵۰	۱۰۰	-	۵۰	۱۰۰-۱۵۰	-
۳	ترازو	دیجیتال	۱	۴۰	۴۰	۵۰	-	-	سیار
۴	همزن استیل	استاندارد	۱	۱۰۰	۱۰۰	۱۰۰	۵۰	۱۰۰-۱۵۰	-
۵	الک برقی	برقی	۱	۵۰	۳۰	۴۰	-	-	سیار
۶	کپسول آتش نشانی	استاندارد	۲	۲۰	۲۰	۷۰	-	-	نصب روی دیوار
۷	نقار	استاندارد	۱	۱۵۰	۵۰	۱۰۰	-	۱۰۰	-
۸	میز	فلزی	۲	۱۵۰	۱۰۰	۱۰۰	-	۱۵۰	-
۹	پارتیشن	استاندارد	استاندارد	-	-	-	-	-	جداکننده بخش خمیرگیر
۱۰	جمعیه کمکهای اولیه	استاندارد	۱	۳۰	۲۰	۲۰	-	-	نصب روی دیوار

\* این پارتیشن بخش خمیرگیری را از بخش شاطری و پخت نان جدا می کند و بخشی که فاقد پارتیشن می باشد جهت رفت و آمد بین دویخت می باشد.

چیدمان تجهیزات حرفه شاطر نان لواش



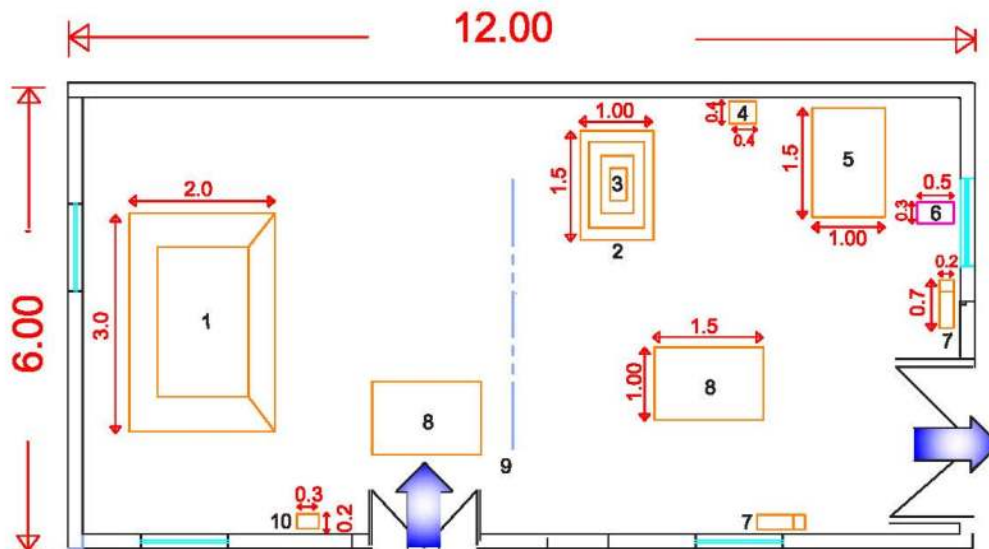


فهرست تجهیزات حرفه شاطر نان لواش برای ۱۴ کارآموز

ردیف	نام تجهیزات	مشخصات فنی مورد نیاز آموزش	تعداد	طول (سانتی متر)	عرض (سانتی متر)	ارتفاع (سانتی متر)	حداقل فاصله لازم (سانتی متر)		نویسجات
							از دیوار	از دستگاه مجاور	
۱	فر دوار (تور دوار ماشینی)	استاندارد	۱	۳۰۰	۲۰۰	۲۰۰	۵۰	۱۰۰-۲۰۰	-
۲	میز کار	استاندارد	۳	۱۵۰	۱۰۰	۱۰۰	۱۵۰	۱۰۰	-
۳	میکسر اسپیرال (همزن)	استاندارد	۱	۱۵۰	۱۰۰	-	۵۰	۱۰۰-۱۵۰	-
۴	ترازو	دیجیتال	۱	۴۰	۴۰	۵۰	-	-	سیار
۵	همزن استیل	استاندارد	۱	۱۰۰	۱۰۰	۱۰۰	-	۱۰۰-۱۵۰	-
۶	الک برقی	برقی	۱	۵۰	۳۰	۴۰	-	-	سیار
۷	کپسول آتش نشانی	استاندارد	۲	۲۰	۲۰	۷۰	-	-	نصب روی دیوار
۸	نقار	استاندارد	۱	۱۵۰	۵۰	۱۰۰	-	۱۰۰	-
۹	پارتیشن *	استاندارد	استاندارد	-	-	-	-	-	جداکتنده بخش خمیرگیر
۱۰	جمبه کمکهای اولیه	استاندارد	۱	۳۰	۲۰	۲۰	-	-	نصب روی دیوار
۱۱	ناوند کامل	استاندارد	۲	-	-	-	-	-	سیار
۱۲	پهن کن	استاندارد	۱	-	-	-	-	-	سیار

\* این پارتیشن بخش خمیرگیری را از بخش شاطری و پخت نان جدا می کند و بخشی که فاقد پارتیشن می باشد جهت رفت و آمد بین دو بخش می باشد.

چیدمان تجهیزات حرفه شاطر فان فانتزی

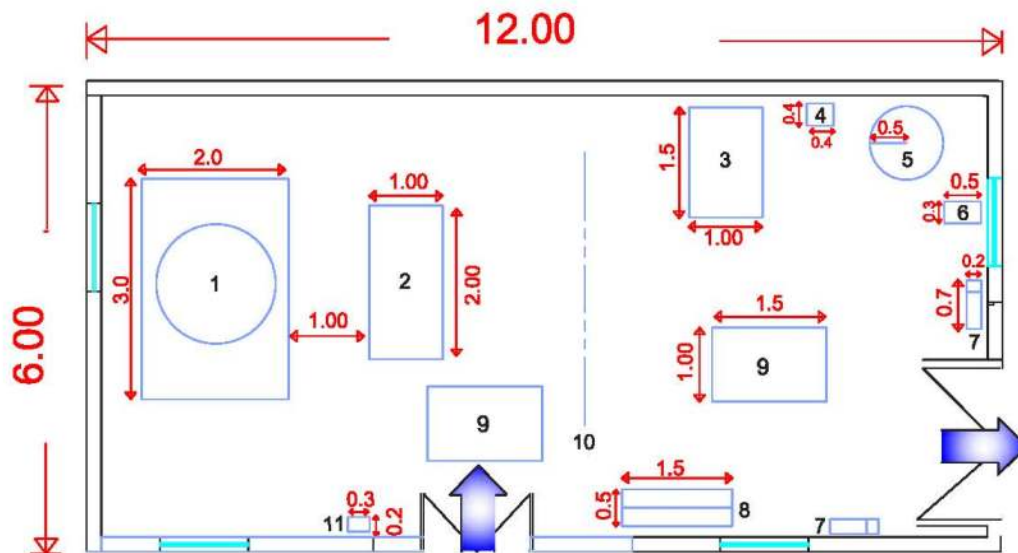


فهرست تجهیزات حرفه شاطر نان فانتزی برای ۱۴ کارآموز

ردیف	نام تجهیزات	مشخصات فنی مورد نیاز آموزش	تعداد	طول (سانتی‌متر)	عرض (سانتی‌متر)	ارتفاع (سانتی‌متر)	حداقل فاصله لازم (سانتی‌متر)		توضیحات
							از دیوار	از دستگاه مجاور	
۱	فر طبقه ای	استاندارد	۱	۳۰۰	۲۰۰	۲۰۰	-	۱۵۰-۲۰۰	-
۲	چرخ حمل کننده سینی	استاندارد	۱	۱۵۰	۱۰۰	-	-	-	سیار
۳	سینی	استاندارد	به تعداد لازم	-	-	-	-	-	سیار
۴	ترازو	دیجیتال	۱	۴۰	۴۰	۵۰	-	-	سیار
۵	میکسر اسپیرال (همزن)	استاندارد	۱	۱۵۰	۱۰۰	-	۵۰	۱۰۰-۱۵۰	-
۶	الک برقی	برقی	۱	۵۰	۳۰	۴۰	-	-	سیار
۷	کپسول آتش نشانی	استاندارد	۲	۲۰	۲۰	۷۰	-	-	نصب روی دیوار
۸	میز کار	استاندارد	۲	۱۵۰	۱۰۰	۱۰۰	-	-	-
۹	پارتیشن *	استاندارد	استاندارد	-	-	-	-	-	جداکننده بخش خمیرگیر
۱۰	جعبه کمکهای اولیه	استاندارد	۱	۳۰	۲۰	۲۰	-	-	نصب روی دیوار

\* این پارتیشن بخش خمیرگیری را از بخش شاطری و پخت نان جدا می کند و بخشی که فاقد پارتیشن می باشد جهت رفت و آمد بین دو بخش می باشد.

چیدمان تجهیزات حرفه کارگر خمیرگیر و جانه گیر نان بربری

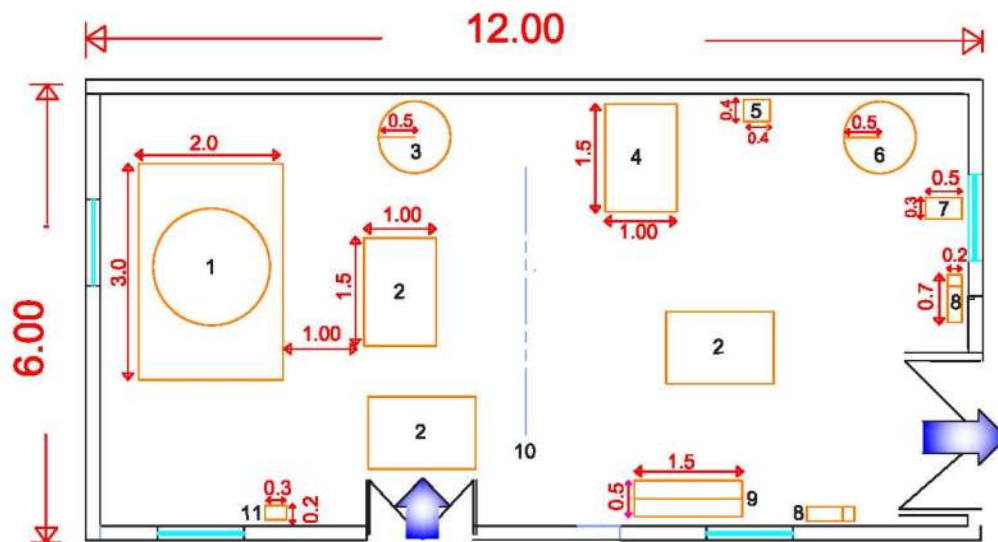


فهرست تجهیزات حرفه کارگر خمیرگیر و جانه گیر نان بربری برای ۱۴ کارآموز

ردیف	نام تجهیزات	مشخصات فنی مورد نیاز آموزش	تعداد	طول (سانتی متر)	عرض (سانتی متر)	ارتفاع (سانتی متر)	حداقل فاصله لازم (سانتی متر)		نویسجات
							از دیوار	از دستگاه مجاور	
۱	فر دوار (تور دوار ماشینی)	استاندارد	۱	۳۰۰	۲۰۰	۲۰۰	۵۰	۱۵۰-۲۰۰	-
۲	میز کار	استاندارد	۱	۲۰۰	۱۰۰	۱۰۰	۱۵۰	۱۰۰	-
۳	میکسر اسپرئال (همزن)	استاندارد	۱	۱۵۰	۱۰۰	-	۵۰	۱۰۰-۱۵۰	-
۴	ترازو	دیجیتال	۱	۴۰	۴۰	۵۰	-	-	سیار
۵	همزن استیل	استاندارد	۱	۱۰۰	۱۰۰	۱۰۰	۵۰	۱۰۰-۱۵۰	-
۶	الک برقی	برقی	۱	۵۰	۳۰	۴۰	-	-	سیار
۷	کپسول آتش نشانی	استاندارد	۲	۲۰	۲۰	۷۰	-	-	نصب روی دیوار
۸	نقار	استاندارد	۱	۱۵۰	۵۰	۱۰۰	-	۱۰۰	-
۹	میز کار	استاندارد	۲	۱۵۰	۱۰۰	۱۰۰	-	-	-
۱۰	پارتیشن *	استاندارد	-	-	-	-	-	-	جدداکننده بخش خمیرگیر
۱۱	جمعیه کمکهای اولیه	استاندارد	۱	۳۰	۲۰	۲۰	-	-	نصب روی دیوار

\* این پارتیشن بخش خمیرگیری را از بخش شاطری و پخت نان جدا می کند و بخشی که فاقد پارتیشن می باشد جهت رفت و آمد بین دو بخش می باشد.

چیدمان تجهیزات حرفه کارگر خمیرگیر و جانه گیر نان نافتون

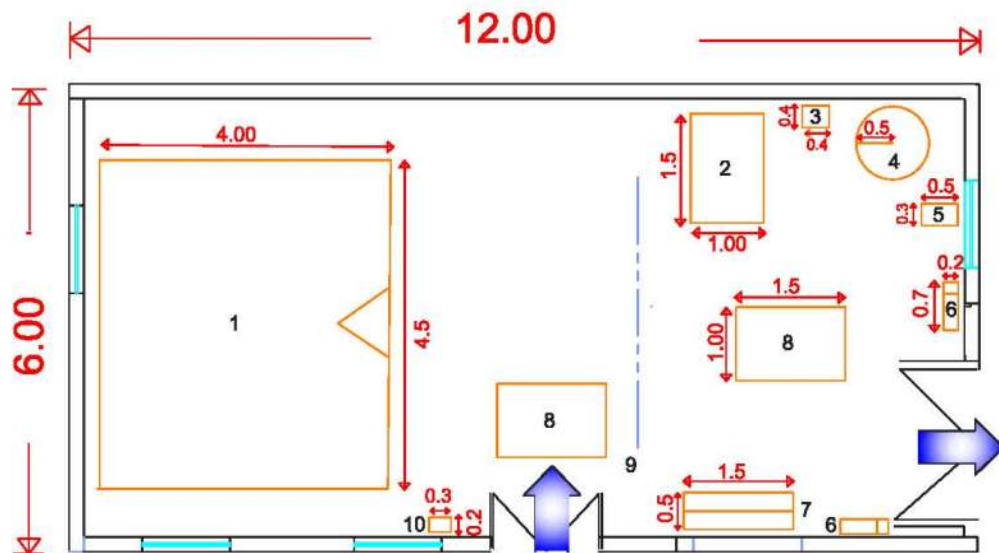


فهرست تجهیزات حرفه کارگر خمیرگیر و شاطر نان ناقون برای ۱۴ کارآموز

ردیف	نام تجهیزات	مشخصات فنی موردنیازآموزش	تعداد	طول (سانتی‌متر)	عرض (سانتی‌متر)	ارتفاع (سانتی‌متر)	حداقل فاصله لازم (سانتی‌متر)		نویسجات
							از دستگاه مجاور	ردیور	
۱	فر دوار (تور دوار ماشینی)	استاندارد	۱	۳۰۰	۲۰۰	۲۰۰	۱۵۰-۲۰۰	-	-
۲	میز کار	استاندارد	۳	۱۵۰	۱۰۰	۱۰۰	۱۰۰	-	-
۳	تور سستی	استاندارد	۱	۱۰۰	۱۰۰	۱۰۰	-	-	-
۴	میکسر اسپیرال (همزن)	استاندارد	۱	۱۵۰	۱۰۰	-	۱۰۰-۱۵۰	-	-
۵	ترازو	دیجیتال	۱	۴۰	۴۰	۶۰	-	-	سیار
۶	همزن استیل	استاندارد	۱	۱۰۰	۱۰۰	۱۰۰	۱۰۰-۱۵۰	-	-
۷	لک برقی	برقی	۱	۵۰	۳۰	۴۰	-	-	سیار
۸	کپسول آتش نشانی	استاندارد	۲	۲۰	۲۰	۷۰	-	-	نصب روی دیوار
۹	نقار	استاندارد	۱	۱۵۰	۵۰	۱۰۰	۱۰۰	-	-
۱۰	پارتیشن *	استاندارد	استاندارد	-	-	-	-	-	جداکتانه بخش خمیرگیر
۱۱	جمعیه کمکهای اولیه	استاندارد	۱	۳۰	۲۰	۴۰	-	-	نصب روی دیوار
۱۲	شانه آهنی	فلزی	۱	-	-	-	-	-	سیار
۱۳	ناوند کامل	استاندارد	۲	-	-	-	-	-	سیار
۱۴	پهن کن	استاندارد	۱	-	-	-	-	-	سیار

\* این پارتیشن بخش خمیرگیری را از بخش شاطری و پخت نان جدا می کند و بخشی که فاقد پارتیشن می باشد جهت رفت و آمد بین دو بخش می باشد.

چیدمان تجهیزات حرفه کارگر خمیرگیر نان سنگک



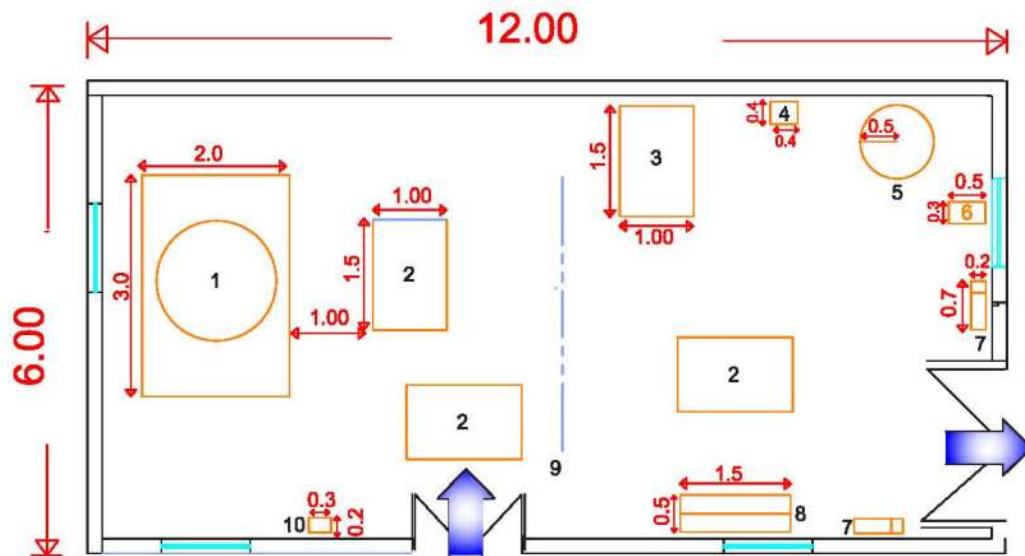


فهرست تجهیزات حرفه کارگر خمیرگیر نان سنگک برای ۱۴ کارآموز

ردیف	نام تجهیزات	مشخصات فنی مورد نیاز آموزش	تعداد	طول (سانتی متر)	عرض (سانتی متر)	ارتفاع (سانتی متر)	حداقل فاصله لازم (سانتی متر)		نویسجات
							از دیوار	از دیوار	
۱	تور نان سنگک (با فردوار)	استاندارد	۱	۴۵۰	۴۰۰	-	-	۲۰۰-۱۵۰	-
۲	میکسر اسپیرال (همزن)	استاندارد	۱	۱۵۰	۱۰۰	-	-	۱۵۰-۱۰۰	-
۳	ترازو	دیجیتال	۱	۴۰	۴۰	۵۰	-	-	سیار
۴	همزن استیل	استاندارد	۱	۱۰۰	۱۰۰	۱۰۰	-	۱۵۰-۱۰۰	-
۵	الک برقی	برقی	۱	۵۰	۳۰	۴۰	-	-	سیار
۶	کپسول آتش نشانی	استاندارد	۲	۲۰	۲۰	۷۰	-	-	نصب روی دیوار
۷	نقار	استاندارد	۱	۱۵۰	۵۰	۱۰۰	-	۱۰۰	-
۸	میز	فلزی	۲	۱۵۰	۱۰۰	۱۰۰	-	۱۵۰	-
۹	پارتیشن *	استاندارد	استاندارد	-	-	-	-	-	جداکننده بخش خمیرگیر
۱۰	جمعیه کمکهای اولیه	استاندارد	۱	۳۰	۲۰	۲۰	-	-	نصب روی دیوار

\* این پارتیشن بخش خمیرگیری را از بخش شامپری و پخت نان جدا می کند و بخشی که فاقد پارتیشن می باشد جهت رفت و آمد بین دو بخش می باشد.

چیدمان تجهیزات حرفه کارگر خمیرگیر و چانه گیر نان لواش



فهرست تجهیزات حرفه کارگر خمیرگیر و جانه گیر نان لواش برای ۱۴ کارآموز

ردیف	نام تجهیزات	مشخصات فنی مورد نیاز آموزش	تعداد	طول (سانتی متر)	عرض (سانتی متر)	ارتفاع (سانتی متر)	حداقل فاصله لازم (سانتی متر)		نویسجات
							از دیوار	از دستگاه مجاور	
۱	فر دوار (تور دوار ماشینی)	استاندارد	۱	۳۰۰	۲۰۰	۲۰۰	۵۰	۱۰۰-۲۰۰	-
۲	میز کار	استاندارد	۳	۱۵۰	۱۰۰	۱۰۰	۱۵۰	۱۰۰	-
۳	میکسر اسپیرال (همزن)	استاندارد	۱	۱۵۰	۱۰۰	-	۵۰	۱۰۰-۱۵۰	-
۴	ترازو	دیجیتال	۱	۴۰	۴۰	۵۰	-	-	سیار
۵	همزن استیل	استاندارد	۱	۱۰۰	۱۰۰	۱۰۰	-	۱۰۰-۱۵۰	-
۶	الک برقی	برقی	۱	۵۰	۳۰	۴۰	-	-	سیار
۷	کپسول آتش نشانی	استاندارد	۲	۲۰	۲۰	۷۰	-	-	نصب روی دیوار
۸	نقار	استاندارد	۱	۱۵۰	۵۰	۱۰۰	-	۱۰۰	-
۹	پارتیشن *	استاندارد	استاندارد	-	-	-	-	-	جداکننده بخش خمیرگیر
۱۰	جمعیه کمکهای اولیه	استاندارد	۱	۳۰	۲۰	۲۰	-	-	نصب روی دیوار
۱۱	ناوند کامل	استاندارد	۲	-	-	-	-	-	سیار
۱۲	پهن کن	استاندارد	۱	-	-	-	-	-	سیار

\* این پارتیشن بخش خمیرگیری را از بخش شاطری و پخت نان جدا می کند و بخشی که فاقد پارتیشن می باشد جهت رقت و آمد بین دو بخش می باشد.

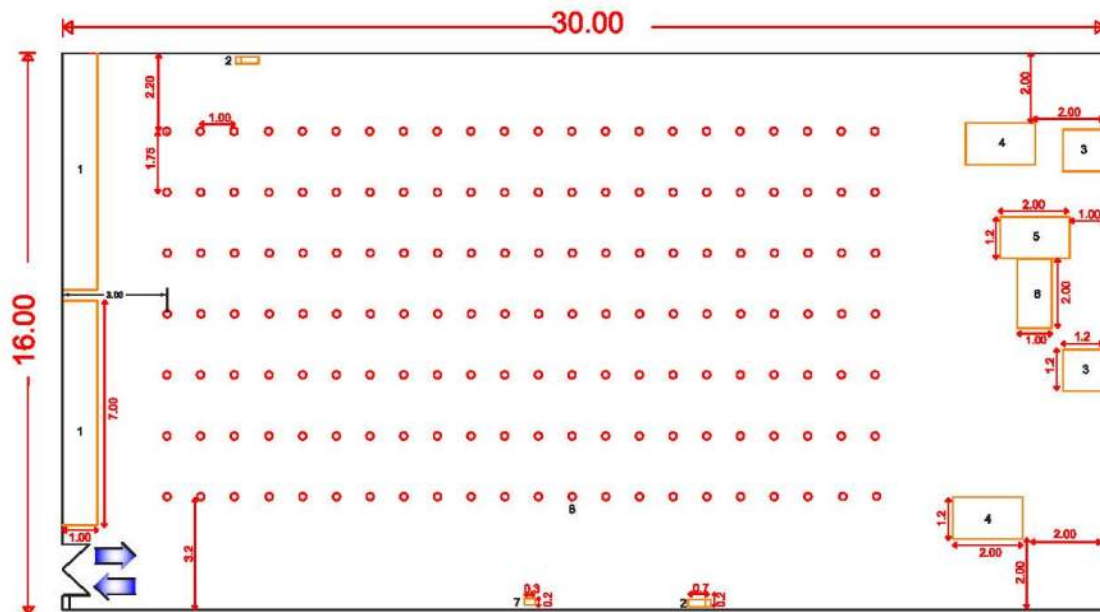


فهرست تجهیزات حرفه پرورش دهنده زنبورعسل برای ۱۴ کارآموز

ردیف	نام تجهیزات	مشخصات فنی مورد نیاز آموزش	تعداد	طول (سانتی متر)	عرض (سانتی متر)	ارتفاع (سانتی متر)	حداقل فاصله لازم (سانتی متر)		نویسجات
							از دستگاه مجاور	ردیور	
۱	• کندو یا زنبور	استاندارد	۱۴	۶۰	۵۰	۳۰	۱۵۰	۲۰۰	فضای فیلد سقف و دیوار
۲	اکسراکتور	استاندارد	۱	۵۰	۵۰	۱۲۰	-	-	اتبار
۳	دودی	استاندارد	۲	۳۰	۲۰	-	-	-	اتبار
۴	اجاق گاز یا پیک نیک	استاندارد	۱	۳۰	۳۰	-	-	-	اتبار
۵	دستگاه تصفیه موم برقی	استاندارد	۱	۱۵۰	۷۰	-	-	-	اتبار
۶	جعبه کمکهای اولیه	استاندارد	۱	۳۰	۲۰	۴۰	-	-	اتبار
۷	مسطح	استاندارد	۱	۳۰	۳۰	۵۰	-	-	اتبار
۸	نخته موم دوز	استاندارد	۵	۵۰	۵۰	-	-	-	اتبار
۹	ترازو	استاندارد	۱	۳۰	۳۰	-	-	-	اتبار
۱۰	فرقون	استاندارد	۱	۱۲۰	۵۰	-	-	-	اتبار
۱۱	کپسول آتش نشانی	استاندارد	۲	۲۰	۲۰	۷۰	-	-	اتبار

• آموزش با یک فروند کندو برای هر دو نفر کارآموز هم امکان پذیر است.

چیدمان تجهیزات کارگاه حرفه کشتار گلخانه های خاکی



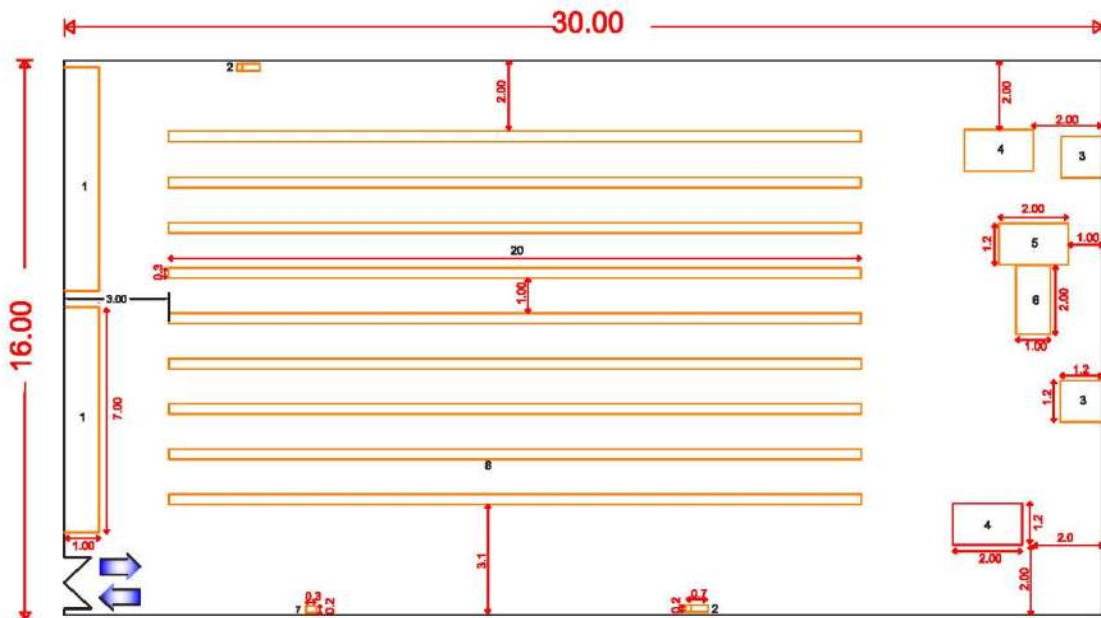
فهرست تجهیزات کارگاه حرفه کشتکار گلخانه های خاکی به ازای ۱۴ کارآموز

ردیف	نام تجهیزات	مشخصات فنی مورد نیاز آموزش	تعداد	طول (سانتی متر)	عرض (سانتی متر)	ارتفاع (سانتی متر)	حداقل فاصله لازم (سانتی متر)		نوشیحات
							از دیوار	از دستگاه مجاور	
۱	پد سلولزی	استاندارد	۲	۷۰۰	۱۰۰	-	-	-	چسبیده به دیوار
۲	کپسول آتش نشانی	استاندارد	۲	۲۰	۲۰	۷۰	-	-	نصب روی دیوار
۳	فن گلخانه	استاندارد	۲	۱۲۰	۱۲۰	-	-	-	نصب روی دیوار
۴	هیتر	استاندارد	۲	۲۰۰	۱۲۰	۱۲۰	۲۰۰	۲۰۰	-
۵	تانکر ذخیره آب (پلاستیکی ۵۰۰۰ لیتری)	استاندارد	۱	۲۰۰	۱۲۰	۱۵۰	۱۰۰	۱۰۰	-
۶	سیستم آبیاری قطره ای با اتصالات مربوط	استاندارد	برای ۵۰۰ متر	۲۰۰	۱۰۰	-	۱۰۰	۱۵۰	-
۷	جعبه کمکهای اولیه	استاندارد	۱	۳۰	۲۰	۴۰	-	-	نصب روی دیوار
۸	پایه های نگهدارنده	استاندارد	به تعداد لازم	-	-	-	-	-	عمودی قرار دارند
۹	سمپاش فرغونی	استاندارد	۱	۱۰۰	۶۰	-	-	-	میار
۱۰	سیستم سیر کوته	استاندارد	۲	۵۰	۵۰	-	-	-	نصب روی سقف
۱۱	سیستم فوگر	استاندارد	به تعداد لازم	-	-	-	-	-	نصب روی سقف
۱۲	فرقون	استاندارد	۱	۱۲۰	۵۰	-	-	-	میار
۱۳	متر EC	استاندارد	۱	-	-	-	-	-	میار
۱۴	متر PH	استاندارد	۱	-	-	-	-	-	میار
۱۵	نور سنج	استاندارد	۱	-	-	-	-	-	میار
۱۶	مسنج CO <sub>2</sub>	استاندارد	۱	-	-	-	-	-	میار
۱۷	نانسپومتر	استاندارد	۱	-	-	-	-	-	میار
۱۸	ترازو	استاندارد	۱	-	-	-	-	-	میار

\* این تجهیزات بیرون از گلخانه قرار می گیرند: موتور برق - تانکر سوخت

کد استاندارد : (۶-۲۷/۳۸/۱/۴)

چیدمان تجهیزات حرفه گشتکار گلخانه های هیدرو پونیک





فهرست تجهیزات حرفه گشتکار گلخانه های هیدرو پونیک به ازای ۱۴ کارآموز

ردیف	نام تجهیزات	مشخصات فنی مورد نیاز آموزش	تعداد	طول (سانتی متر)	عرض (سانتی متر)	ارتفاع (سانتی متر)	حداقل فاصله لازم (سانتی متر)		نوشیحات
							از دستگاه مجاور	از دیوار	
۱	پد سلولزی	استاندارد	۲	۷۰۰	۱۰۰	-	-	-	چسبیده به دیوار
۲	کپسول آتش نشانی	استاندارد	۲	۲۰	۲۰	۷۰	-	-	نصب روی دیوار
۳	فن گلخانه	استاندارد	۲	۱۲۰	۱۲۰	-	-	-	نصب روی دیوار
۴	هیتر	استاندارد	۲	۲۰۰	۱۲۰	۱۲۰	۱۵۰-۲۰۰	۲۰۰	-
۵	تانکر ذخیره آب ( پلاستیکی ۵۰۰۰ لیتری)	استاندارد	۱	۲۰۰	۱۲۰	۱۵۰	-	۱۰۰	-
۶	سیستم آبیاری قطره ای با اتصالات مربوطه	استاندارد	برای ۵۰۰ متر	۲۰۰	۱۰۰	-	-	۱۰۰	-
۷	جعبه کمکهای اولیه	استاندارد	۱	۳۰	۲۰	۴۰	-	-	نصب روی دیوار
۸	محیط کشت	استاندارد	به تعداد لازم	۲۰۰۰	۳۰	-	-	۲۰۰	۱۰۰
۹	پایه های نگهدارنده	استاندارد	به تعداد لازم	-	-	-	-	-	عمودی قرار دارند
۱۰	فرقون و سپاس فرغونی	استاندارد	هر کدام یک عدد	۱۲۰	۶۰	-	-	-	میار
۱۱	سیستم سیرکوله (فن سیرکوله روی سقف)	استاندارد	۲	۵۰	۵۰	۵۰	-	-	نصب روی سقف
۱۲	سیستم فوگرم (به پاش روی سقف گلخانه)	استاندارد	به تعداد لازم	-	-	-	-	-	نصب روی سقف
۱۳	EC متر	استاندارد	۱	-	-	-	-	-	میار
۱۴	PH متر	استاندارد	۱	-	-	-	-	-	میار
۱۵	نور سنج	استاندارد	۱	-	-	-	-	-	میار
۱۶	CO <sub>2</sub> سنج	استاندارد	۱	-	-	-	-	-	میار
۱۷	نانسپومتر	استاندارد	۱	-	-	-	-	-	میار
۱۸	ترازو	استاندارد	۱	-	-	-	-	-	میار

• این تجهیزات بیرون از گلخانه قرار می گیرند؛ موتور برقی - تانکر سوخت

کد استاندارد : (۶-۲۷/۳۹/۱/۳)



فهرست تجهیزات حرفه پرورش دهنده قارچ دکمه ای برای ۱۴ کارآموز

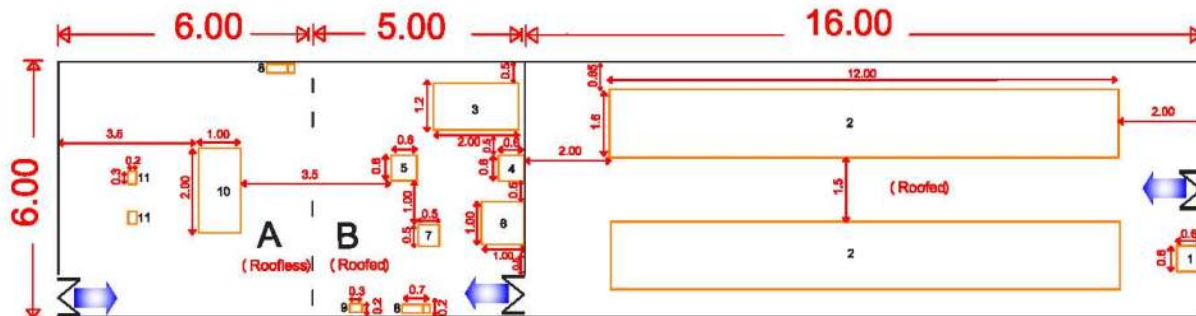
ردیف	نام تجهیزات	مشخصات فنی مورد نیاز آموزش	تعداد	طول (سانتی متر)	عرض (سانتی متر)	ارتفاع (سانتی متر)	حداقل فاصله لازم (سانتی متر)		توضیحات
							دیوار	دستگاه مجاور	
۱	مشعل	استاندارد	۳-۲ عدد	۳۰	۲۰	۲۰	-	-	در قسمت A
۲	دیگ بخار	استاندارد	۱	۲۰۰	۱۰۰	۱۰۰	۳۰۰-۴۰۰	-	در قسمت A
۳	کپسول آتش نشانی	استاندارد	۲	۲۰	۲۰	۷۰	-	-	نصب روی دیوار
۴	بخاری	استاندارد	۱	۲۰۰	۱۲۰	۱۲۰	۵۰-۱۰۰	۵۰	در قسمت B
۵	رطوبت ساز	استاندارد	۱	۶۰	۶۰	۱۰۰	-	-	نصب روی دیوار
۶	دستگاه بسته بند	استاندارد	۱	۶۰	۶۰	۴۰	۱۰۰	۱۰۰	در قسمت B
۷	دستگاه اتو کلاوو خشک کن	استاندارد	۱	۵۰	۵۰	۱۰۰	۱۰۰	۵۰	در قسمت B
۸	کولر	استاندارد	۱	۱۰۰	۱۰۰	۱۲۰	-	-	در قسمت B
۹	جعبه کمکهای اولیه	استاندارد	۱	۳۰	۲۰	۴۰	-	-	نصب روی دیوار
۱۰	نگهدارنده (ستون های فلزی ) *	استاندارد	به تعداد لازم	۱۰	۱۰	۱۰	-	-	-
۱۱	فن	استاندارد	۱	۶۰	۶۰	۶۰	-	-	نصب روی دیوار

\* نگهدارنده ها در داخل سالن محل پرورش قارچ می باشند.

قسمت A: دارای دیوار و فاندسقف می باشد.

قسمت B: دارای دیوار و سقف می باشد.

چیدمان تجهیزات حرفه پرورش دهنده قارچ صدفی



## فهرست تجهیزات حرفه پرورش دهنده قارچ صدفی برای ۱۴ کارآموز

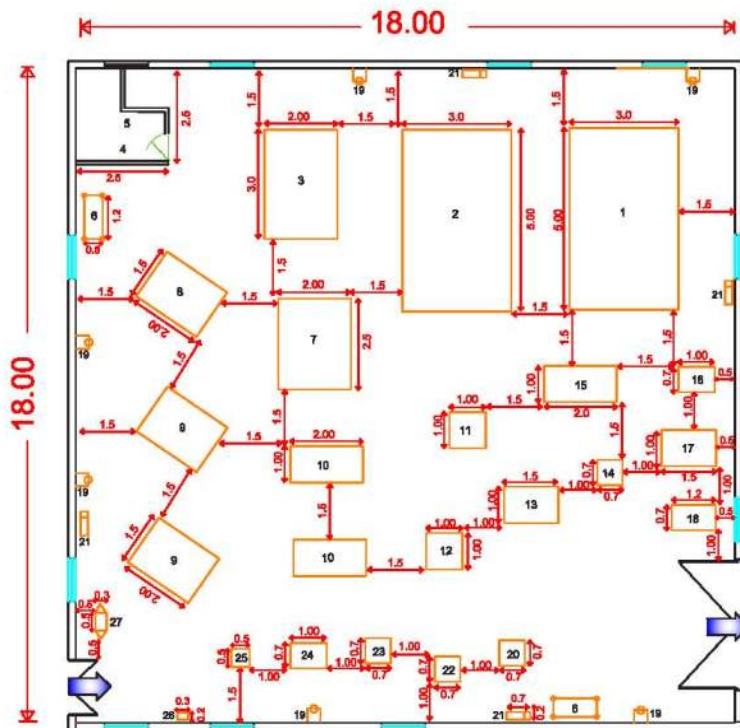
ردیف	نام تجهیزات	مشخصات فنی مورد نیاز آموزش	تعداد	طول (سانتی متر)	عرض (سانتی متر)	ارتفاع (سانتی متر)	حداقل فاصله لازم (سانتی متر)		توضیحات
							از دستگاه مجاور	دیوار	
۱	فن	استاندارد	۱	۶۰	۶۰	-	-	-	نصب روی دیوار
۲	طبق پرورش قارچ *	استاندارد	۲	۱۲۰۰	۱۶۰	۶۵	۵۰ - ۹۰	۱۰۰ - ۱۵۰	-
۳	بخاری	استاندارد	۱	۲۰۰	۱۲۰	۱۲۰	۳۰	۵۰ - ۱۰۰	در قسمت B
۴	رطوبت ساز	استاندارد	۱	۶۰	۶۰	۱۰۰	-	-	نصب روی دیوار
۵	دستگاه بسته بند	استاندارد	۱	۶۰	۶۰	۴۰	۱۰۰	۱۰۰	در قسمت B
۶	کولر	استاندارد	۱	۱۰۰	۱۰۰	۱۲۰	-	-	در قسمت B
۷	دستگاه اتوکلاو خشک کن	استاندارد	۱	۵۰	۵۰	۱۰۰	۵۰	۱۰۰	در قسمت B
۸	کپسول آتش نشانی	استاندارد	۲	۲۰	۲۰	۷۰	-	-	نصب روی دیوار
۹	جمعیه کمکهای اولیه	استاندارد	۱	۳۰	۲۰	۴۰	-	-	نصب روی دیوار
۱۰	دیگ بخار	استاندارد	۱	۲۰۰	۱۰۰	۱۰۰	-	۳۰۰ - ۴۰۰	در قسمت A
۱۱	مشعل	استاندارد	۳-۲ عدد	۳۰	۲۰	۲۰	-	-	در قسمت A

\* طبق پرورش قارچ در داخل سالن محل پرورش قارچ می باشد.

قسمت A: دارای دیوار و فاندسقف می باشد.

قسمت B: دارای دیوار و سقف می باشد.

چیدمان تجهیزات کارگاه حرفه مکانیک تراکتور و تیلر



کد استاندارد: ۰ (۸-۴۹/۵۷/۱/۲)

فهرست تجهیزات کارگاه حرفه مکانیک تراکتور و تیلر به ازای ۱۴ کارآموز

ردیف	نام تجهیزات	مشخصات فنی مورد نیاز آموزش	تعداد	طول (سانتی متر)	عرض (سانتی متر)	ارتفاع (سانتی متر)	حداقل فاصله لازم (سانتی متر)		نویسندگان
							از دستگاه مجاور	ردیور	
۱	تراکتور	۷۵ اسب دو دیفرانسیل	۲	۵۰۰	۳۰۰	۳۰۰	۱۵۰	۱۵۰	یک دستگاه پیرون از کارگاه
۲	تراکتور	۱۰۵ اسب دو دیفرانسیل	۱	۵۰۰	۳۰۰	۳۰۰	۱۵۰	۱۵۰	-
۳	تراکتور پاشی	گلدونی	۱	۳۰۰	۲۰۰	۲۰۰	۱۵۰	۱۵۰	-
۴	ست کامل جوشکاری اکسی	کپسول استیلن ۱۵ بار	۱	۲۵۰-۳۰۰	۲۵۰-۳۰۰	۲۵۰-۳۰۰	-	-	کپسول پیرون از کارگاه
۵	ست کامل جوشکاری برق پاکابین	سه فاز	۱	۲۵۰-۳۰۰	۲۵۰-۳۰۰	۲۵۰-۳۰۰	-	-	-
۶	چک سووماری	۲ تن	۲	۱۲۰	۵۰	۱۲۰	-	-	سیاردر کارگاه
۷	تیلر	۱۴ اسب	۱	۲۵۰	۲۰۰	۲۰۰	۱۵۰	۱۵۰	-
۸	موتور دیزل	پرکینز ۶ سیلندر	۱	۲۰۰	۱۵۰	-	۱۵۰	۱۵۰	-
۹	موتور دیزل	پرکینز ۴ سیلندر	۲	۲۰۰	۱۵۰	-	۱۵۰	۱۵۰	-
۱۰	میز کار فلزی (با گیره رومیزی)	۸۰x۲۰۰x۱۰۰	۲	۲۰۰	۱۰۰	۸۰	۱۵۰	۱۵۰	-
۱۱	ماکت ترمز	مکانیکی	۱	۱۰۰	۱۰۰	۸۰	-	۱۵۰	-
۱۲	ماکت کلاچ	تک کلاچ	۱	۱۰۰	۱۰۰	۸۰	-	۱۰۰-۱۵۰	-
۱۳	ماکت کاهنده نهایی	کشویی	۱	۱۵۰	۱۰۰	۸۰	-	۱۰۰	-
۱۴	پمپ لیز تراکتور	ردیفی	۱	۷۰	۷۰	۸۰	-	۱۰۰	-
۱۵	میز کار فلزی	۶۰x۲۰۰x۱۰۰	۱	۲۰۰	۱۰۰	۶۰	۱۵۰	۱۵۰	-

کد استاندارد: (۸-۴۹/۵۷/۱/۲)

## فهرست تجهیزات کارگاه حرفه مکانیک تراکتور و تیلر به ازای ۱۴ کارآموز

ردیف	نام تجهیزات	مشخصات فنی مورد نیاز آموزش	تعداد	طول (سانتی متر)	عرض (سانتی متر)	ارتفاع (سانتی متر)	حداقل فاصله لازم (سانتی متر)		نویسندگان
							از دستگاه مجاور	ردیور	
۱۶	دستگاه شارژ باتری	۳۰۰ امپر ساعت	۱	۱۰۰	۷۰	۴۰	۵۰	۱۰۰	-
۱۷	پرس هیدرولیکی دستی	۱۰ تن	۱	۱۵۰	۱۰۰	۳۰۰	۵۰	۱۰۰	-
۱۸	میز شستشوی قطعات	۸۰×۱۲۰×۷۰	۱	۱۲۰	۷۰	۸۰	۵۰	۱۰۰	-
۱۹	مسطح شن	۱۰ کیلو گرم	۶	۵۰	۵۰	۱۰۰	-	-	کاتار دیوار
۲۰	اپارات رومیزی	قابل تنظیم	۱	۷۰	۷۰	۸۰	۱۰۰-۱۵۰	۱۰۰	-
۲۱	کپسول اتش نشانی ۱۲ کیلوگرم	CO2 - پودر	۴	۲۰	۲۰	۷۰	-	-	نصب روی دیوار
۲۲	دریل ستونی	قطر ۱۳ mm - سه فاز	۱	۷۰	۷۰	۸۰	۵۰-۱۰۰	۱۰۰-۱۵۰	-
۲۳	دریل رومیزی	قطر ۱۳ mm - سه فاز	۱	۷۰	۷۰	۸۰	-	۱۰۰	-
۲۴	صفحه صافی یا پایه	۱۰×۵۰×۷۰	۱	۱۰۰	۷۰	۸۰	۱۰۰-۱۵۰	۱۰۰	-
۲۵	تست تراکتور دستی	۱۵۰ بار - با محفظه	۱	۵۰	۵۰	۸۰	۱۰۰-۱۵۰	۱۰۰	-
۲۶	جمعیه کمکهای اولیه	استاندارد	۱	۳۰	۲۰	۴۰	-	-	نصب روی دیوار
۲۷	سنگ سنباده زیر و نرم (محک)	سه فاز - ۲۰۰۰ دور	۱	۵۰	۳۰	۸۰	۵۰	۱۰۰-۱۵۰	-
۲۸	جرقه زنی رینی	۵ تن	۱	-	-	-	-	-	نصب در سقف

• این تجهیزات بیرون از کارگاه قرار دارند: دو عدد تیلر ۷/۵ اسب - دو عدد موتور تیلر ۷/۵ اسب - یک عدد گیربکس تراکتور ۴ سرعته کشویی - یک عدد کمپرسور باد ۱۵۰ لیتر

سه فاز - یک عدد گاداهن سه خیش یک طرفه - یک عدد خطی کار فلات - یک عدد ردینکار سه ردیفه - یک عدد کود پاش ساتریفوز - یک عدد گاداهن تیلر یک خیش

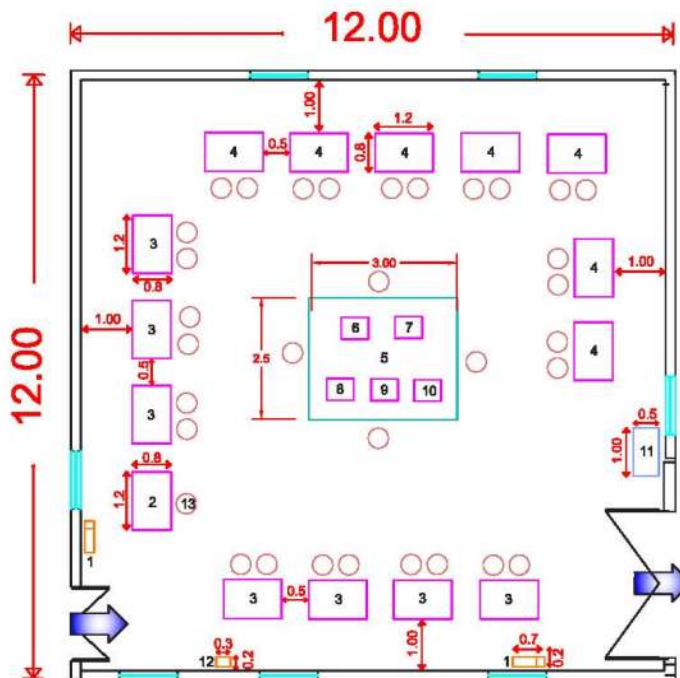
کد استاندارد: (۸-۴۹/۵۷/۱/۲)





سازمان آموزش فنی و حرفه‌ای کشور

چیدمان تجهیزات کارگاه حرفه میکرو کنترلرها در رباتیک



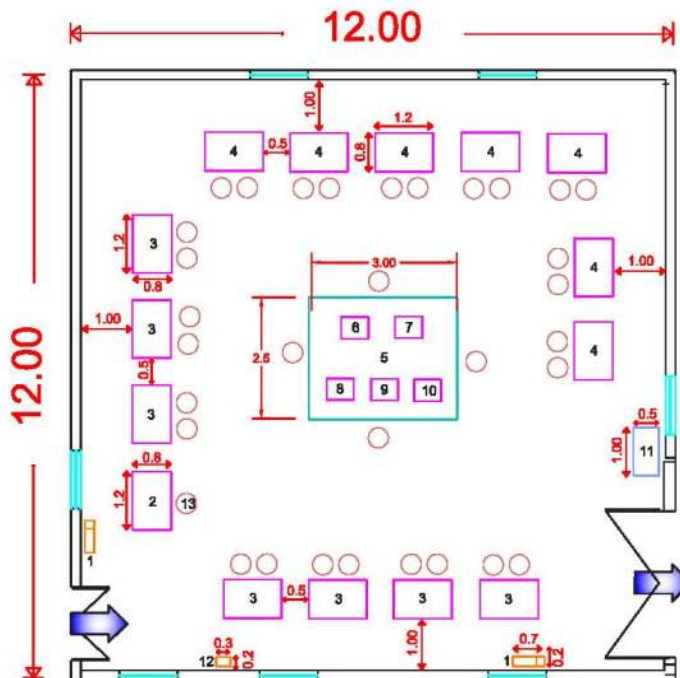
فهرست تجهیزات کارگاه حرفه میکرو کنترلرها در روبوتیک برای ۱۴ کارآموز

ردیف	نام تجهیزات	مشخصات فنی مورد نیاز آموزش	تعداد	طول (سانتی متر)	عرض (سانتی متر)	ارتفاع (سانتی متر)	حداقل فاصله لازم (سانتی متر)		نویسندگان
							از دیوار	از دستگاه مجاور	
۱	کپسول آتش نشانی	استاندارد	۲	۲۰	۲۰	۷۰	-	-	نصب روی دیوار
۲	میز کامپیوتر و کامپیوتر مری	دارای رایتر - بلندگو	۱	۱۲۰	۸۰	۹۰	۵۰-۱۰۰	۵۰	-
۳	میز کامپیوتر و کامپیوتر کارآموزان	دارای رایتر - بلندگو	۷	۱۲۰	۸۰	۹۰	۵۰-۱۰۰	۵۰	-
۴	میز آزمایشگاه	استاندارد	۷	۱۲۰	۸۰	۹۰	۵۰-۱۰۰	۵۰	-
۵	میز کار (وسط کارگاه)	استاندارد	۱	۳۰۰	۲۵۰	۹۰	-	۲۰۰-۳۰۰	وسط کارگاه
۶	مجموعه های آموزشی	Roboro-۲	۱	-	-	-	-	-	روی میز وسط کارگاه
۷	مجموعه های آموزشی	Roboro-۳	۱	-	-	-	-	-	روی میز وسط کارگاه
۸	مجموعه های آموزشی	Mecatoro	۱	-	-	-	-	-	روی میز وسط کارگاه
۹	مجموعه های آموزشی	Rocaro-۲	۱	-	-	-	-	-	روی میز وسط کارگاه
۱۰	مجموعه های آموزشی	Digitro	۱	-	-	-	-	-	روی میز وسط کارگاه
۱۱	کمد	استاندارد	۱	۱۰۰	۵۰	۲۰۰	-	-	چسبیده به دیوار
۱۲	جعبه کمکهای اولیه	استاندارد	۱	۳۰	۲۰	۴۰	-	-	نصب روی دیوار
۱۳	صندلی چرخدار	مخصوص کامپیوتر	۳۳	۵۰	۵۰	۱۲۰	-	-	-
۱۴	پرده دینا پروژکتور	کارگاهی	۱	۲۰۰	-	۲۵۰	-	-	نصب روی دیوار

® در ضمن دینا پروژکتور بر روی سقف نصب می گردد و اسکر و چاپگر بروی میز مری قرار می گیرند.

کد استاندارد: (۸-۵۲/۹۲/۱/۱/۳)

چیدمان تجهیزات کارگاه حرفه مبانی رباتیک



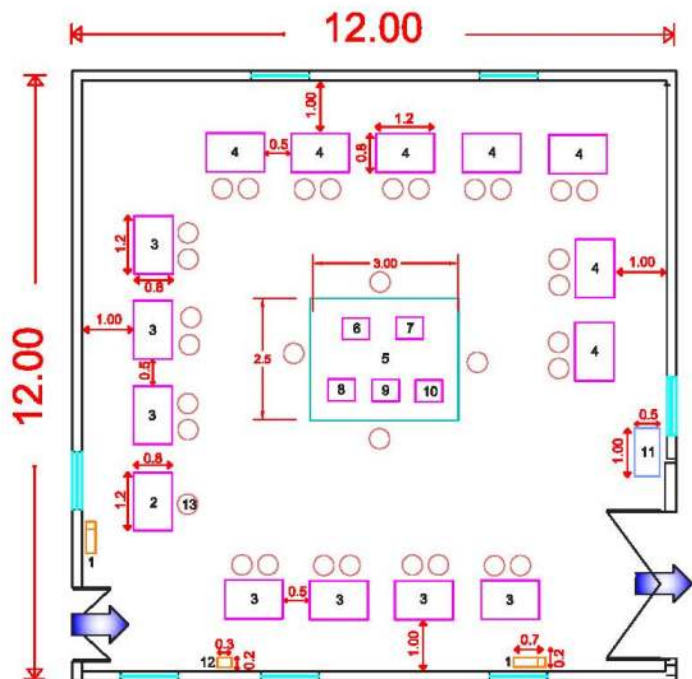
فهرست تجهیزات کارگاه حرفه مبانی روباتیک برای ۱۴ کارآموز

ردیف	نام تجهیزات	مشخصات فنی مورد نیاز آموزش	تعداد	طول (سانتی متر)	عرض (سانتی متر)	ارتفاع (سانتی متر)	حداقل فاصله لازم (سانتی متر)		نویسندگان
							از دیوار	از دستگاه مجاور	
۱	کپسول آتش نشانی	استاندارد	۲	۲۰	۲۰	۷۰	-	-	نصب روی دیوار
۲	میز کامپیوتر و کامپیوتر مری	دارای رایتر - بلندگو	۱	۱۲۰	۸۰	۹۰	۵۰-۱۰۰	۵۰	-
۳	میز کامپیوتر و کامپیوتر کارآموزان	دارای رایتر - بلندگو	۷	۱۲۰	۸۰	۹۰	۵۰-۱۰۰	۵۰	-
۴	میز آزمایشگاه	استاندارد	۷	۱۲۰	۸۰	۹۰	۵۰-۱۰۰	۵۰	-
۵	میز کار (وسط کارگاه)	استاندارد	۱	۳۰۰	۲۵۰	۹۰	-	۲۰۰-۳۰۰	وسط کارگاه
۶	مجموعه های آموزشی	Roboro-۲	۱	-	-	-	-	-	روی میز وسط کارگاه
۷	مجموعه های آموزشی	Roboro-۳	۱	-	-	-	-	-	روی میز وسط کارگاه
۸	مجموعه های آموزشی	Mecatoro	۱	-	-	-	-	-	روی میز وسط کارگاه
۹	مجموعه های آموزشی	Rocaro-۲	۱	-	-	-	-	-	روی میز وسط کارگاه
۱۰	مجموعه های آموزشی	Digitro	۱	-	-	-	-	-	روی میز وسط کارگاه
۱۱	کمد	استاندارد	۱	۱۰۰	۵۰	۲۰۰	-	-	چسبیده به دیوار
۱۲	جعبه کمکهای اولیه	استاندارد	۱	۳۰	۲۰	۴۰	-	-	نصب روی دیوار
۱۳	صندلی چرخدار	مخصوص کامپیوتر	۳۳	۵۰	۵۰	۱۲۰	-	-	-
۱۴	پرده دینا پروژکتور	کارگاهی	۱	۲۰۰	-	۲۵۰	-	-	نصب روی دیوار

® در ضمن دینا پروژکتور بر روی سقف نصب می گردد و اسکر و چاپگر بر روی میز مری قرار می گیرند.

کد استاندارد: (۱/۱/۱/۹۲/۵۲-۸)

چیدمان تجهیزات کارگاه حرفه سخت افزار رباتیک



کد استاندارد: (۸-۵۲/۹۲/۱/۱/۲)

فهرست تجهیزات کارگاه حرفه سخت افزار روباتیک برای ۱۴ کارآموز

ردیف	نام تجهیزات	مشخصات فنی مورد نیاز آموزش	تعداد	طول (سانتی متر)	عرض (سانتی متر)	ارتفاع (سانتی متر)	حداقل فاصله لازم (سانتی متر)		نویسندگان
							از دیوار	از دستگاه مجاور	
۱	کپسول آتش نشانی	استاندارد	۲	۲۰	۲۰	۷۰	-	-	نصب روی دیوار
۲	میز کامپیوتر و کامپیوتر مری	دارای رایتر - بلندگو	۱	۱۲۰	۸۰	۹۰	۵۰-۱۰۰	۵۰	-
۳	میز کامپیوتر و کامپیوتر کارآموزان	دارای رایتر - بلندگو	۷	۱۲۰	۸۰	۹۰	۵۰-۱۰۰	۵۰	-
۴	میز آزمایشگاه	استاندارد	۷	۱۲۰	۸۰	۹۰	۵۰-۱۰۰	۵۰	-
۵	میز کار (وسط کارگاه)	استاندارد	۱	۳۰۰	۲۵۰	۹۰	-	۲۰۰-۳۰۰	وسط کارگاه
۶	مجموعه های آموزشی	Roboro-۲	۱	-	-	-	-	-	روی میز وسط کارگاه
۷	مجموعه های آموزشی	Roboro-۳	۱	-	-	-	-	-	روی میز وسط کارگاه
۸	مجموعه های آموزشی	Mecatoro	۱	-	-	-	-	-	روی میز وسط کارگاه
۹	مجموعه های آموزشی	Rocaro-۲	۱	-	-	-	-	-	روی میز وسط کارگاه
۱۰	مجموعه های آموزشی	Digitro	۱	-	-	-	-	-	روی میز وسط کارگاه
۱۱	کمد	استاندارد	۱	۱۰۰	۵۰	۲۰۰	-	-	چسبیده به دیوار
۱۲	جعبه کمکهای اولیه	استاندارد	۱	۳۰	۲۰	۴۰	-	-	نصب روی دیوار
۱۳	صندلی چرخدار	مخصوص کامپیوتر	۳۳	۵۰	۵۰	۱۲۰	-	-	-
۱۴	پرده دینا پروژکتور	کارگاهی	۱	۲۰۰	-	۲۵۰	-	-	نصب روی دیوار

® در ضمن دینا پروژکتور بر روی سقف نصب می گردد و اسکرین و چاپگر بر روی میز مری قرار می گیرند.

کد استاندارد: (۸-۵۲/۹۲/۱/۱/۲)